

su ve buhar
serpantinli

ısıtıcı

ısıtıcı

Konfor Dünyasına Açılan Perde



OLEFINI

Hava Perdeleri





Hava Perdesi Nedir?

Hava perdesi, iç ortamda bulunan ısıtılmış veya soğutulmuş (yani şartlandırılmış) havanın kalitesini muhafaza ederek, dış ortamda bulunan olumsuz havanın (sıcak-soğuk-kirli hava-nem-toz-sinek) iç ortama girmesini (Montaj şekline göre yatay veya dikey hava akımı ile) belirli hızda hava üfleyerek perdeleme yaparak engelleyen cihazlardır.

Hava Perdesinin Amacı Nedir?

Hava perdesinin kullanım amacı; iç ortamda bulunan ısıtılmış veya soğutulmuş havayı muhafaza ederek enerji tasarrufu sağlamak, dış ortamdan gelecek soğuk veya sıcak, tozlu, kirli havanın, haşeratların girmesini önlemeye yönelik verimli şekilde çalışarak görünmez bir kapı görevi yapmaktır. Hava perdesi her iki bölümü birbirinden yalıtım suretiyle böler .

İki ortam arasındaki izolasyonu ortam ve mevsim şartlarına göre maksimum düzeyde sağlar.Bu sayede hem kapalı bir kapı görevi görür, hem de kapalı bir kapının yaratmış olduğu (müşteri-giriş-çıkış vb) sorunları ortadan kaldırır.

Hava Perdesi Nerelerde Kullanılır?

- > Farklı ısı ortamlarının yaratılması istenilen durumlarda,
- > Isı izolasyonu veya muhafazasının zorunlu olduğu hallerde,
- > Çalışma ortamı konfor şartlarının muhafazasında,
- > Çalışma ortamlarının, hijyenik yaşam alanları olarak korunmasında,
- > Enerji tasarrufu ve müşteri sirkülasyonun maksimum düzeyde olmasının istendiği durumlarda.
- > Hava Perdeleri; Oteller, Mağazalar, Hastaneler, Marketler, Restaurantlar, Kafeler, Pasaj içi kapı-açıklıklar, Sağlık merkezleri, Alışveriş merkezleri, Havaalanları, Kuyumcular, Eczaneler, Soğuk odalar v.b. İşyerlerinde kullanılabilir.

BMS - Bina Otomasyon Sistemi

Olefini BMS Sistemi RS/ModBus RTU veya TCP/IP protokolü üzerinden yerel ağ veya internet üzerinden cihazların kontrolüne olanarak tanır.



Bu sistem ile;

- Cihazların açılıp, kapatılması
- Fan hızı kademesinin ayarlanması
- Elektrikli ısıtıcı kademesinin ayarlanması
- Sensör verilerinin okunması
- Çalışma modu seçimi
- Hata kodları görüntüleme gibi birçok özelliğe uzaktan erişim mümkündür.

Kurulumun Yapılmasının Ardından Gelecek Ana Ekran

OLEFINI 7/24 BMS SYSTEMS

Fan ve Isıtıcı Kademesi → (Fan ve Isıtıcı Kademesi)

Sıcaklık değerleri → (Sıcaklık değerleri)

Cihaz Durumu → (Cihaz Durumu)

Sistem Bilgileri → (Sistem Bilgileri)

Grup Seçim Menüsü → (Grup Seçim Menüsü)

Cihaz Seçim Menüsü → (Cihaz Seçim Menüsü)

Cihaz Bilgileri → (Cihaz Bilgileri)

Ayarlar, Zamanlayıcı ve Tüm Cihaz Bilgileri → (Ayarlar, Zamanlayıcı ve Tüm Cihaz Bilgileri)

Açma - Kapama → (Açma - Kapama)

Fan Kademesi Seçimi → (Fan Kademesi Seçimi)

Isıtıcı Kademesi Seçimi → (Isıtıcı Kademesi Seçimi)

Mod Seçimi → (Mod Seçimi)

INDOOR 27 °C
OUTDOOR 23 °C
SWITCH 1 OFF

10:14:58
TIMER ON 09:47
OFF 09:48

MASTER **MANUAL**

SYSTEM INFO
DEVICES 3
POWER ON 0
POWER OFF 2

REPORT TIME 10:14:49
GROUPS 2
DEVICE ERRORS 0
SIGNAL ERRORS 1

DETAILS

STATUS
SWITCH 3 - FRONT DOOR 2 NO SIGNAL

GROUP SELECTION
== ALL GROUPS ==
1st FLOOR
2nd FLOOR

DEVICE SELECTION
== ALL DEVICES ==
FIRST DOOR
FRONT DOOR 1

DEVICE INFO
GROUP DESCRIPTION
GROUP 1
1st FLOOR
DEVICE DESCRIPTION
SWITCH 1
FIRST DOOR
4654646546554

SETUP **TIMER**
ALL DEVICES

MANUAL **AUTO**

0 1 2 3 **0 1 2 3**

Monoblok Tip Isıtıcısız Hava Perdeleri

kullanıldığı yerler

internet kafeler | emlakçılar | marketler | restoranlar | kafeler | mağazalar
eczaneler | küçük oteller | küçük dükkanlar | kuyumcular | sağlık merkezleri
hastaneler | kuaför salonları | güzellik salonları | acentalar

çapraz esintili plastik
fan pervanesi çap 110 mm

K 43 - K 44 - K 46 serisi



kontrol
paneli



uzaktan
kumanda

TEKNİK DETAYLAR

| CİHAZ MODELİ | | | K 43 | K 44 | K 46 |
|-----------------------|-----------|-------------------|--------------|--------------|--------------|
| Takılabilir | Yükseklik | m | 3.00 | 3.00 | 3.00 |
| | Genişlik | m | 1.00 | 1.20 | 1.60 |
| Hava Çıkış Hızı | | m/sn | 10.0 / 4.0 | 10.0 / 4.0 | 10.0 / 4.0 |
| Hava Debisi | | m ³ /h | 2435 / 970 | 2800 / 1100 | 3790 / 1500 |
| Motor Gücü | | W | 155 | 195 | 295 |
| Motor Hızı | | rpm | 1300/900 | 1300/900 | 1300/900 |
| Güç Kaynağı | | V/Ph/Hz | 230 / 1 / 50 | 230 / 1 / 50 | 230 / 1 / 50 |
| Ses Seviyesi (1 m'de) | | dB(A) | 55 / 45 | 55 / 45 | 56 / 48 |

Hava çıkış hızı ve hava debisi cihaz filtresizken elde edilen verilerdir.

Genel Tip INOX Serisi Isıtıcısız Hava Perdeleri

kullanıldığı yerler

bankalar | internet kafeler | emlakçılar | marketler | restoranlar | kafeler | mağazalar
eczaneler | küçük oteller | küçük dükkanlar | kuyumcular | galeriler | benzin istasyonları
sağlık merkezleri | hastaneler | okullar | kuaför salonları | güzellik salonları | acentalar

çapraz esintili plastik
fan pervanesi çap 100 mm



Uzaktan Kumanda
(IR modelleri için)

TEKNİK DETAYLAR

| CİHAZ MODELİ | | | X 10 | X 12 | X 14 | X 16 | X 18 | X 20 |
|-----------------------|-------------------|---|--------------|--------------|--------------|--------------|--------------|--------------|
| Takılabilir | Yükseklik | m | 3.00 | 3.00 | 3.00 | 3.00 | 3.00 | 3.00 |
| | Genişlik | m | 1.00 | 1.20 | 1.40 | 1.60 | 1.80 | 2.00 |
| Hava Çıkış Hızı | m/sn | | 9.0 / 5.0 | 9.0 / 5.0 | 9.0 / 5.0 | 9.0 / 5.0 | 9.0 / 5.0 | 9.0 / 5.0 |
| Hava Debisi | m ³ /h | | 1560 / 850 | 1810 / 1000 | 2160 / 1200 | 2595 / 1440 | 2800 / 1550 | 3090 / 1770 |
| Motor Gücü | W | | 185 | 200 | 220 | 250 | 470 | 480 |
| Motor Hızı | rpm | | 1370 / 1100 | 1370 / 1100 | 1370 / 1100 | 1370 / 1100 | 1370 / 1100 | 1370 / 1100 |
| Güç Kaynağı | V/Ph/Hz | | 230 / 50 / 1 | 230 / 50 / 1 | 230 / 50 / 1 | 230 / 50 / 1 | 230 / 50 / 1 | 230 / 50 / 1 |
| Ses Seviyesi (1 m'de) | dB(A) | | 55 | 55 | 55 | 58 | 60 | 60 |

Hava çıkış hızı ve hava debisi cihaz filtresizken elde edilen verilerdir.

Genel Tip Isıtıcısız Hava Perdeleri

çapraz esintili plastik
fan pervanesi çap 100 mm

kullanıldığı yerler

bankalar | internet kafeler | emlakçılar | marketler | restoranlar | kafeler | mağazalar
eczaneler | küçük oteller | küçük dükkanlar | kuyumcular | galeriler | benzin istasyonları
sağlık merkezleri | hastaneler | okullar | kuaför salonları | güzellik salonları | acentalar

K serisi



uzaktan
kumanda

L serisi



R serisi



TEKNİK DETAYLAR

| CİHAZ MODELİ | | | R 12 | L 12 | R 13 | L 13 | K 14 | K 15 | K 16 | K 17 | K 18 |
|-----------------------|-----------|--------------|--------------|--------------|--------------|--------------|--------------|--------------|--------------|--------------|--------------|
| Takılabilir | Yükseklik | m | 2.50 | 2.50 | 2.50 | 2.50 | 2.50 | 2.50 | 2.50 | 2.50 | 2.50 |
| | Genişlik | m | 0.80 | 0.80 | 1.00 | 1.00 | 1.20 | 1.40 | 1.60 | 1.80 | 2.00 |
| Hava Çıkış Hızı | m/sn | 10.0 / 8.0 | 10.0 / 8.0 | 10.0 / 8.0 | 10.0 / 8.0 | 10.0 / 8.0 | 10.0 / 8.0 | 10.0 / 8.0 | 10.0 / 8.0 | 10.0 / 8.0 | 10.0 / 8.0 |
| Hava Debisi | m³/h | 1150 / 900 | 1150 / 900 | 1300 / 1050 | 1300 / 1050 | 1400 / 1100 | 1700 / 1350 | 2000 / 1600 | 2200 / 1800 | 2500 / 2000 | 2500 / 2000 |
| Motor Gücü | W | 80 | 80 | 85 | 85 | 125 | 140 | 150 | 160 | 170 | 170 |
| Motor Hızı | rpm | 1300 / 900 | 1300 / 900 | 1300 / 900 | 1300 / 900 | 1300 / 900 | 1300 / 900 | 1300 / 900 | 1300 / 900 | 1300 / 900 | 1300 / 900 |
| Güç Kaynağı | V/Ph/Hz | 230 / 1 / 50 | 230 / 1 / 50 | 230 / 1 / 50 | 230 / 1 / 50 | 230 / 1 / 50 | 230 / 1 / 50 | 230 / 1 / 50 | 230 / 1 / 50 | 230 / 1 / 50 | 230 / 1 / 50 |
| Ses Seviyesi (1 m'de) | dB(A) | 54 / 45 | 54 / 45 | 54 / 45 | 54 / 45 | 60 / 53 | 60 / 53 | 60 / 53 | 60 / 53 | 61 / 55 | 61 / 55 |

Hava çıkış hızı ve hava debisi cihaz filtresizken elde edilen verilerdir.

Ticari Tip Isıtıcısız Hava Perdeleri

kullanıldığı yerler

süper marketler | büyük restoranlar | büyük mağazalar | büyük oteller | galeriler
benzin istasyonları | hastaneler | okullar | soğuk odalar | havaalanları | terminaller
tüm büyük kalabalık ziyarete açık alanlar

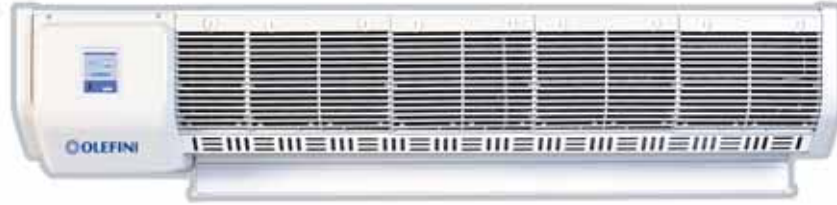
çapraz esintili plastik
fan pervanesi çap 120 mm

K serisi

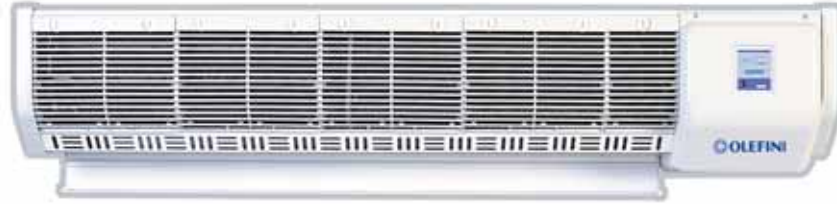


uzaktan
kumanda

L serisi



R serisi



TEKNİK DETAYLAR

| CİHAZ MODELİ | | | R 33 | L 33 | K 34 | K 35 | K 36 | K 37 | K 38 |
|-----------------------|-------------------|---|--------------|--------------|--------------|--------------|--------------|--------------|--------------|
| Takılabilir | Yükseklik | m | 4.00 | 4.00 | 4.00 | 4.00 | 4.00 | 4.00 | 4.00 |
| | Genişlik | m | 1.00 | 1.00 | 1.20 | 1.40 | 1.60 | 1.80 | 2.00 |
| Hava Çıkış Hızı | m/sn | | 13.0 / 11.0 | 13.0 / 11.0 | 13.0 / 11.0 | 13.0 / 11.0 | 13.0 / 11.0 | 13.0 / 11.0 | 13.0 / 11.0 |
| Hava Debisi | m ³ /h | | 2510 / 2125 | 2510 / 2125 | 2800 / 2370 | 3370 / 2850 | 3930 / 3330 | 4500 / 3800 | 5065 / 4285 |
| Motor Gücü | W | | 300 | 300 | 330 | 510 | 580 | 625 | 650 |
| Motor Hızı | rpm | | 1370 / 1050 | 1370 / 1050 | 1370 / 1050 | 1370 / 1050 | 1370 / 1050 | 1370 / 1050 | 1370 / 1050 |
| Güç Kaynağı | V/Ph/Hz | | 230 / 1 / 50 | 230 / 1 / 50 | 230 / 1 / 50 | 230 / 1 / 50 | 230 / 1 / 50 | 230 / 1 / 50 | 230 / 1 / 50 |
| Ses Seviyesi (1 m'de) | dB(A) | | 63 / 62 | 63 / 62 | 66 / 64 | 66 / 64 | 66 / 64 | 67 / 64 | 67 / 64 |

Hava çıkış hızı ve hava debisi cihaz filtresizken elde edilen verilerdir.

Endüstriyel Tip Isıtıcı Hava Perdeleri

kullanıldığı yerler

süper marketler | büyük restoranlar | büyük mağazalar | büyük oteller | galeriler
benzin istasyonları | hastaneler | okullar | soğuk odalar | havaalanları | terminaller
tüm büyük kalabalık ziyarete açık alanlar

çapraz esintili plastik
fan pervanesi çap 130 mm

K serisi



uzaktan
kumanda

L serisi



R serisi



TEKNİK DETAYLAR

| CİHAZ MODELİ | | R 22 | L 22 | R 23 | L 23 | K 24 | K 26 | K 28 |
|-----------------------|-------------------|--------------|--------------|--------------|--------------|--------------|--------------|--------------|
| Takılabilir | Yükseklik | m | 6.00 | 6.00 | 6.00 | 6.00 | 6.00 | 6.00 |
| | Genişlik | m | 1.00 | 1.00 | 1.20 | 1.20 | 1.60 | 2.00 |
| Hava Çıkış Hızı | m/sn | 14.0 / 12.0 | 14.0 / 12.0 | 14.0 / 12.0 | 14.0 / 12.0 | 14.0 / 12.0 | 14.0 / 12.0 | 14.0 / 12.0 |
| Hava Debisi | m ³ /h | 3050 / 2615 | 3050 / 2615 | 3715 / 3185 | 3715 / 3185 | 3035 / 2600 | 4245 / 3640 | 5580 / 5280 |
| Motor Gücü | W | 470 | 470 | 545 | 545 | 470 | 600 | 630 |
| Motor Hızı | rpm | 1370 / 1100 | 1370 / 1100 | 1370 / 1100 | 1370 / 1100 | 1370 / 1100 | 1370 / 1100 | 1370 / 1100 |
| Güç Kaynağı | V/Ph/Hz | 230 / 1 / 50 | 230 / 1 / 50 | 230 / 1 / 50 | 230 / 1 / 50 | 230 / 1 / 50 | 230 / 1 / 50 | 230 / 1 / 50 |
| Ses Seviyesi (1 m'de) | dB(A) | 68 / 65 | 68 / 65 | 68 / 65 | 68 / 65 | 68 / 65 | 68 / 65 | 68 / 65 |

Hava çıkış hızı ve hava debisi cihaz filtresizken elde edilen verilerdir.

Yüksek Hızlı Endüstriyel Tip Isıtıcısız Hava Perdeleri

çapraz esintili plastik
fan pervanesi çap 130 mm

kullanıldığı yerler

süper marketler | büyük restoranlar | büyük mağazalar | büyük oteller | galeriler
benzin istasyonları | hastaneler | okullar | soğuk odalar | havaalanları | terminaller
tüm büyük kalabalık ziyarete açık alanlar



K 83 paslanmaz çelik gövde olup fan çapı 180 mm'dir.

TEKNİK DETAYLAR

| CİHAZ MODELİ | | K 83 | |
|-----------------------|-----------|-------------------|--------------|
| Takılabilir | Yükseklik | m | 8.00 |
| | Genişlik | m | 1.00 |
| Hava Çıkış Hızı | | m/sn | 21.0 |
| Hava Debisi | | m ³ /h | 5600 |
| Motor Gücü | | W | 1100 |
| Motor Hızı | | rpm | 1400 |
| Güç Kaynağı | | V/Ph/Hz | 400 / 3 / 50 |
| Ses Seviyesi (1 m'de) | | dB(A) | 65 |

Hava çıkış hızı ve hava debisi cihaz filtresizken elde edilen verilerdir.

Ankastre Ticari Tip Isıtıcısız Hava Perdeleri

çapraz esintili plastik
fan pervanesi çap 120 mm

kullanıldığı yerler

süper marketler | büyük restoranlar | büyük mağazalar | büyük oteller | galeriler
benzin istasyonları | hastaneler | okullar | soğuk odalar | havaalanları | terminaller
tüm büyük kalabalık ziyarete açık alanlar



kablolu
kumanda

uzaktan
kumanda

TEKNİK DETAYLAR

| CİHAZ MODELİ | | RS 34 | RS 35 | RS 36 | RS 37 | RS 38 | RS 40 |
|-----------------------|-----------|-------------------|--------------|--------------|--------------|--------------|--------------|
| Takılabilir | Yükseklik | m | 4.00 | 4.00 | 4.00 | 4.00 | 4.00 |
| | Genişlik | m | 1.20 | 1.40 | 1.60 | 1.80 | 2.00 |
| Hava Çıkış Hızı | | m/sn | 11.0 / 9.0 | 11.0 / 9.0 | 11.0 / 9.0 | 11.0 / 9.0 | 11.0 / 9.0 |
| Hava Debisi | | m ³ /h | 2600 / 2130 | 3110 / 2545 | 3620 / 2960 | 4130 / 3380 | 4632 / 3790 |
| Motor Gücü | | W | 300 | 400 | 465 | 480 | 550 |
| Motor Hızı | | rpm | 1370 / 1050 | 1370 / 1050 | 1370 / 1050 | 1370 / 1050 | 1370 / 1050 |
| Güç Kaynağı | | V/Ph/Hz | 230 / 1 / 50 | 230 / 1 / 50 | 230 / 1 / 50 | 230 / 1 / 50 | 230 / 1 / 50 |
| Ses Seviyesi (1 m'de) | | dB(A) | 66 / 64 | 66 / 64 | 66 / 64 | 67 / 64 | 67 / 64 |

Hava çıkış hızı ve hava debisi cihaz filtresizken elde edilen verilerdir.

Dekoratif Tip LED Serisi Isıtıcı Hava Perdeleri

kullanıldığı yerler

bankalar | internet kafeler | emlakçılar | marketler | restoranlar | kafeler | mağazalar
eczaneler | küçük oteller | küçük dükkanlar | kuyumcular | galeriler | benzin istasyonları
sağlık merkezleri | hastaneler | okullar | kuaför salonları | güzellik salonları | acentalar

çapraz esintili plastik
fan pervanesi çap 100 mm



kablolu
kumanda



uzaktan
kumanda

TEKNİK DETAYLAR

| CİHAZ MODELİ | | | LD 12 | LD 14 | LD 16 | LD 18 | LD 20 |
|-----------------------|-----------|---|--------------------|--------------------|--------------------|--------------------|--------------------|
| Takılabilir | Yükseklik | m | *2.50 | | | | |
| | Genişlik | m | 1.20 | 1.40 | 1.60 | 1.80 | 2.00 |
| Hava Çıkış Hızı | m/sn | | 9.5 / 8.0 / 7.0 | 9.5 / 8.0 / 7.0 | 9.5 / 8.0 / 7.0 | 9.5 / 8.0 / 7.0 | 9.5 / 8.0 / 7.0 |
| Hava Debisi | m³/h | | 1880 / 1580 / 1380 | 2260 / 1900 / 1660 | 2600 / 2200 / 1950 | 3000 / 2500 / 2200 | 3380 / 2850 / 2450 |
| Motor Gücü | W | | **240 | **240 | **240 | **240 | **240 |
| Motor Hızı | rpm | | 1310 / 1000 | 1310 / 1000 | 1310 / 1000 | 1310 / 1000 | 1310 / 1000 |
| Güç Kaynağı | V/Ph/Hz | | 230 / 1 / 50 | 230 / 1 / 50 | 230 / 1 / 50 | 230 / 1 / 50 | 230 / 1 / 50 |
| Ses Seviyesi (1 m'de) | dB(A) | | 54 / 45 | 60 / 53 | 60 / 53 | 60 / 53 | 61 / 55 |

Hava çıkış hızı ve hava debisi cihaz filtresizken elde edilen verilerdir.

* Yüksek fan devrinde.

** Düşük fan devrinde.

LED uygulaması tek tarafa yapılır.

Dekoratif Tip Isıtıcısız C Serisi Hava Perdeleri

santrifüj fan çap 115 mm

kullanıldığı yerler

bankalar | süper marketler | büyük restaurantlar | büyük mağazalar | büyük oteller
galeriler | benzin istasyonları | hastaneler | okullar | soğuk odalar | havaalanları
terminaler | tüm büyük kalabalık ziyarete açık alanlar



Yatay Tip C Serisi Isıtıcısız Hava Perdesi



Dikey Tip C Serisi Isıtıcısız Hava Perdesi

TEKNİK DETAYLAR

| YATAY TİP CİHAZ MODELİ | | | CF-120 H | CF-160 H | CF-200 H |
|------------------------|-----------|---|-----------------|----------------|-----------------|
| Takılabilir | Yükseklik | m | *2.50 veya 4.00 | | |
| | Genişlik | m | 1.30 | 1.80 | 2.40 |
| Hava Çıkış Hızı | m/sn | | 18.0 / 13.0 | 18.0 / 13.0 | 18.0 / 13.0 |
| Hava Debisi | m³/h | | 2140 / 1545 | 3210 / 2315 | 4275 / 3090 |
| Motor Gücü | W | | **150 veya 600 | **220 veya 900 | **295 veya 1200 |
| Motor Hızı | rpm | | 2700 | 2700 | 2700 |
| Güç Kaynağı | V/Ph/Hz | | 230 / 1 / 50 | 230 / 1 / 50 | 230 / 1 / 50 |
| Ses Seviyesi (1 m'de) | dB(A) | | 65 | 67 | 68 |

TEKNİK DETAYLAR

| DİKEY TİP CİHAZ MODELİ | | | CF-120 V | CF-160 V | CF-200 V |
|------------------------|-----------|---|-----------------|----------------|-----------------|
| Takılabilir | Yükseklik | m | 1.30 | 1.80 | 2.40 |
| | Genişlik | m | *2.50 veya 4.00 | | |
| Hava Çıkış Hızı | m/sn | | 18.0 / 13.0 | 18.0 / 13.0 | 18.0 / 13.0 |
| Hava Debisi | m³/h | | 2140 / 1545 | 3210 / 2315 | 4275 / 3090 |
| Motor Gücü | W | | **150 veya 600 | **220 veya 900 | **295 veya 1200 |
| Motor Hızı | rpm | | 2700 | 2700 | 2700 |
| Güç Kaynağı | V/Ph/Hz | | 230 / 1 / 50 | 230 / 1 / 50 | 230 / 1 / 50 |
| Ses Seviyesi (1 m'de) | dB(A) | | 65 | 67 | 68 |

Hava çıkış hızı ve hava debisi cihaz filtresizken elde edilen verilerdir.

LED uygulaması tek tarafa yapılır.

C Serisi Isıtıcısız Hava Perdeleri cihazımız, hem yatay hem de dikey olarak kullanılabilir.

Cihazın dikey kullanımı için; sipariş esnasında, üfleme yönünü (sağ/sol) belirtmeniz gerekmektedir.

* Talep edilen takılabilir yükseklik veya genişlik sipariş aşamasında bildirilmelidir.

** Talep edilen yükseklığe göre Motor gücü değişmektedir.

Dekoratif Tip Isıtıcısız AN Serisi Hava Perdeleri

santrifüj fan çapı 115 mm

kullanıldığı yerler

bankalar | süper marketler | büyük restaurantlar | büyük mağazalar | büyük oteller
galeriler | benzin istasyonları | hastaneler | okullar | soğuk odalar | havaalanları
terminaller | tüm büyük kalabalık ziyarete açık alanlar



Yatay Tip AN Serisi Isıtıcısız Hava Perdesi



kablolu
kumanda

uzaktan
kumanda

TEKNİK DETAYLAR

| YATAY TİP CİHAZ MODELİ | | | AN-120 H | AN-160 H | AN-200 H |
|------------------------|-------------------|---|-----------------|----------------|-----------------|
| Takılabilir | Yükseklik | m | *2.50 veya 4.00 | | |
| | Genişlik | m | 1.20 | 1.80 | 2.30 |
| Hava Çıkış Hızı | m/sn | | 18.0 / 13.0 | 18.0 / 13.0 | 18.0 / 13.0 |
| Hava Debisi | m ³ /h | | 2140 / 1545 | 3210 / 2315 | 4275 / 3090 |
| Motor Gücü | W | | **150 veya 600 | **220 veya 900 | **295 veya 1200 |
| Motor Hızı | rpm | | 2700 | 2700 | 2700 |
| Güç Kaynağı | V/Ph/Hz | | 230 / 1 / 50 | 230 / 1 / 50 | 230 / 1 / 50 |
| Ses Seviyesi (1 m'de) | dB(A) | | 65 | 67 | 68 |

TEKNİK DETAYLAR

| DİKEY TİP CİHAZ MODELİ | | | AN-120 V | AN-160 V | AN-200 V |
|------------------------|-------------------|---|-----------------|----------------|-----------------|
| Takılabilir | Yükseklik | m | 1.20 | 1.80 | 2.30 |
| | Genişlik | m | *2.50 veya 4.00 | | |
| Hava Çıkış Hızı | m/sn | | 18.0 / 13.0 | 18.0 / 13.0 | 18.0 / 13.0 |
| Hava Debisi | m ³ /h | | 2140 / 1545 | 3210 / 2315 | 4275 / 3090 |
| Motor Gücü | W | | **150 veya 600 | **220 veya 900 | **295 veya 1200 |
| Motor Hızı | rpm | | 2700 | 2700 | 2700 |
| Güç Kaynağı | V/Ph/Hz | | 230 / 1 / 50 | 230 / 1 / 50 | 230 / 1 / 50 |
| Ses Seviyesi (1 m'de) | dB(A) | | 65 | 67 | 68 |

Hava çıkış hızı ve hava debisi cihaz filtresizken elde edilen verilerdir.

* Talep edilen takılabilir yükseklik veya genişlik sipariş aşamasında bildirilmelidir.

** Talep edilen yükseklığe göre Motor gücü değişmektedir.



Dikey Tip AN Serisi Isıtıcısız Hava Perdesi

Döner Kapı RV Seri Ankastre - Kapı Üstü

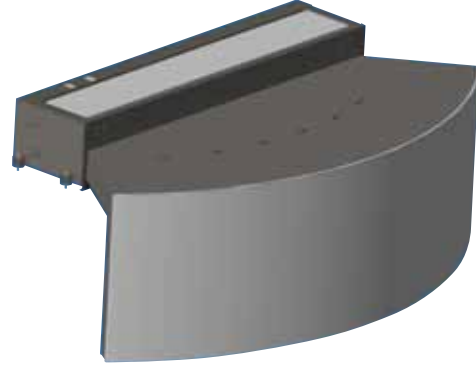
Isıtıcısız Hava Perdeleri

santrifüj fan çap 115 mm



kullanıldığı yerler

bankalar | süper marketler | büyük restaurantlar | büyük mağazalar | büyük oteller
galeriler | benzin istasyonları | hastaneler | okullar | soğuk odalar | havaalanları
terminaller | tüm büyük kalabalık ziyarete açık alanlar



TEKNİK DETAYLAR

| DİKEY TİP CİHAZ MODELİ | | | RV-60 | RV-120 | RV-160 | RV-200 |
|------------------------|-----------|-------------------|--------------|--------------|--------------|--------------|
| Takılabilir | Yükseklik | m | 4.00 | | | |
| | Genişlik | m | 1.00 | 1.60 | 2.20 | 2.80 |
| Hava Çıkış Hızı | | m/sn | 18.0 / 13.0 | 18.0 / 13.0 | 18.0 / 13.0 | 18.0 / 13.0 |
| Hava Debisi | | m ³ /h | 1070 / 775 | 2140 / 1545 | 3210 / 2315 | 4275 / 3090 |
| Motor Gücü | | W | 300 | 600 | 900 | 1200 |
| Motor Hızı | | rpm | 2700 | 2700 | 2700 | 2700 |
| Güç Kaynağı | | V/Ph/Hz | 230 / 1 / 50 | 230 / 1 / 50 | 230 / 1 / 50 | 230 / 1 / 50 |
| Ses Seviyesi (1 m'de) | | dB(A) | 65 | 65 | 67 | 67 |

Hava çıkış hızı ve hava debisi cihaz filtresizken elde edilen verilerdir.
* Yüksek fan devrinde.
** Düşük fan devrinde.



kablolu
kumanda

uzaktan
kumanda

Döner Kapı RV Seri Dik Tip Isıtıcısız Hava Perdeleri

santrifüj fan çap 115 mm

kullanıldığı yerler

bankalar | süper marketler | büyük restaurantlar | büyük mağazalar | büyük oteller
galeriler | benzin istasyonları | hastaneler | okullar | soğuk odalar | havaalanları
terminaller | tüm büyük kalabalık ziyarete açık alanlar



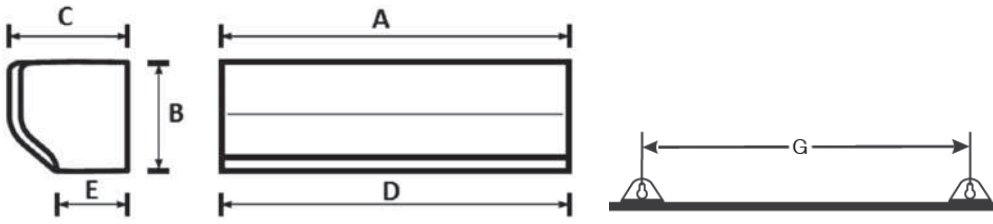
TEKNİK DETAYLAR

| CİHAZ MODELİ | | | RV-230 | RV-280 |
|-----------------------|-----------|---------|--------------|--------------|
| Takılabilir | Yükseklik | m | 2.40 | 2.80 |
| | Genişlik | m | 3.0 | 3.0 |
| Hava Çıkış Hızı | | m/sn | 13.0 / 10.0 | 13.0 / 10.0 |
| Hava Debisi | | m³/h | 3090 / 2380 | 3860 / 2970 |
| Motor Gücü | | W | 1200 | 1500 |
| Motor Hızı | | rpm | 1400 | 1400 |
| Güç Kaynağı | | V/Ph/Hz | 230 / 1 / 50 | 230 / 1 / 50 |
| Ses Seviyesi (1 m'de) | | dB(A) | 55 | 55 |

Hava çıkış hızı ve hava debisi cihaz filtresizken elde edilen verilerdir.
* Yüksek fan devrinde.
** Düşük fan devrinde.

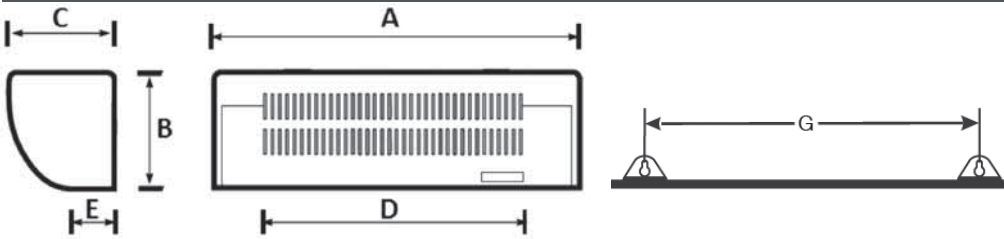


Isıtıcısız Hava Perdeleri Ebat ve Ağırlık Tablosu



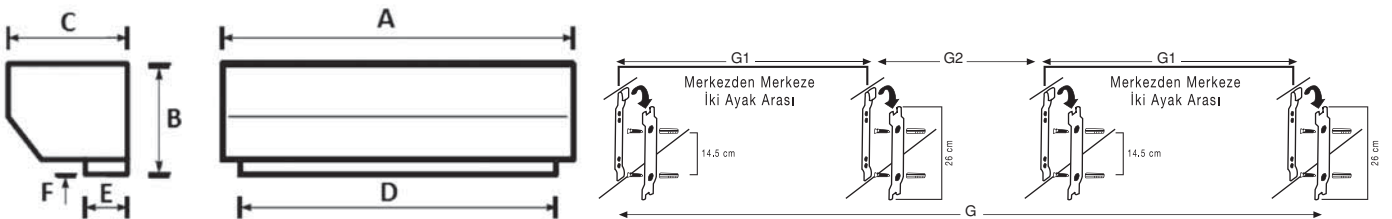
MONOBLOK TİP ISITICISIZ HAVA PERDELERİ EBAT VE AĞIRLIK TABLOSU

| Cihaz Modeli | A: Genişlik | B: Yükseklik | C: Derinlik | D: Hava Kanalı Genişliği | E: Hava Kanalı Derinliği | F: Hava Kanalı Yüksekliği | G: İki Ayak Arası Mesafe | Ağırlık kg |
|--------------|-------------|--------------|-------------|--------------------------|--------------------------|---------------------------|--------------------------|------------|
| | mm | mm | mm | mm | mm | mm | mm | |
| K 43 | 1066 | 230 | 190 | 1066 | 70 | Düz | 675 | 10 |
| K 44 | 1200 | 230 | 190 | 1200 | 70 | Düz | 790 | 12 |
| K 46 | 1650 | 230 | 190 | 1650 | 70 | Düz | 1060 | 14 |



GENEL TİP INOX SERİSİ ISITICISIZ HAVA PERDELERİ EBAT VE AĞIRLIK TABLOSU

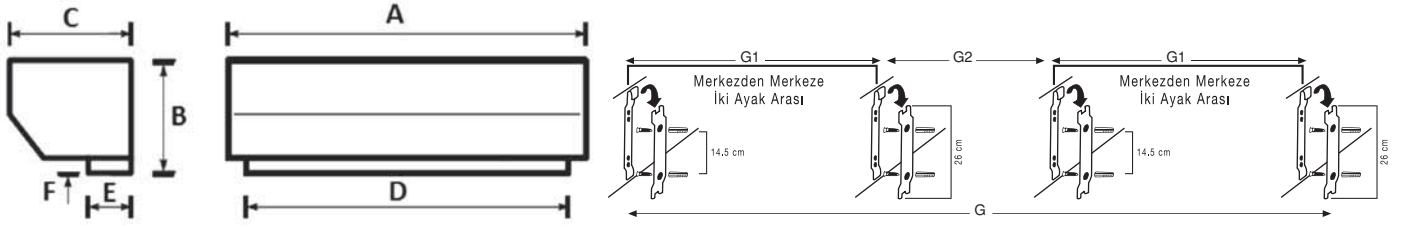
| Cihaz Modeli | A: Genişlik | B: Yükseklik | C: Derinlik | D: Hava Kanalı Genişliği | E: Hava Kanalı Derinliği | F: Hava Kanalı Yüksekliği | G: İki Ayak Arası Mesafe | Ağırlık kg |
|--------------|-------------|--------------|-------------|--------------------------|--------------------------|---------------------------|--------------------------|------------|
| | mm | mm | mm | mm | mm | mm | mm | |
| X-10 | 1080 | 203 | 202 | 1080 | 54 | Düz | 600 | 11 |
| X-10 IR | 1080 | 203 | 202 | 1080 | 54 | Düz | 600 | 11 |
| X-12 | 1220 | 203 | 202 | 1220 | 54 | Düz | 600 | 13 |
| X-12 IR | 1220 | 203 | 202 | 1220 | 54 | Düz | 600 | 13 |
| X-14 | 1510 | 203 | 202 | 1510 | 54 | Düz | 700 | 15 |
| X-14 IR | 1510 | 203 | 202 | 1510 | 54 | Düz | 700 | 15 |
| X-16 | 1670 | 203 | 202 | 1670 | 54 | Düz | 800 | 17 |
| X-16 IR | 1670 | 203 | 202 | 1670 | 54 | Düz | 800 | 17 |
| X-18 | 1820 | 203 | 202 | 1820 | 54 | Düz | 900 | 21 |
| X-18 IR | 1820 | 203 | 202 | 1820 | 54 | Düz | 900 | 21 |
| X-20 | 2020 | 203 | 202 | 2020 | 54 | Düz | 1000 | 22 |
| X-20 IR | 2020 | 203 | 202 | 2020 | 54 | Düz | 1000 | 22 |



GENEL TİP ISITICISIZ HAVA PERDELERİ EBAT VE AĞIRLIK TABLOSU

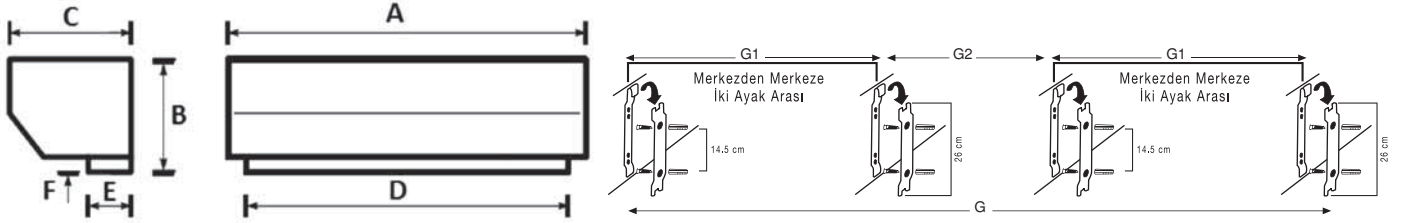
| Cihaz Modeli | A: Genişlik | B: Yükseklik | C: Derinlik | D: Hava Kanalı Genişliği | E: Hava Kanalı Derinliği | F: Hava Kanalı Yüksekliği | G: İki Ayak Arası Mesafe | G1 | G2 | Ağırlık kg |
|--------------|-------------|--------------|-------------|--------------------------|--------------------------|---------------------------|--------------------------|-----|-----|------------|
| | mm | mm | mm | mm | mm | mm | mm | mm | | |
| R 12 | 945 | 236 | 166 | 800 | 54 | 64 | 670 | - | - | 9,5 |
| L 12 | 945 | 236 | 166 | 800 | 54 | 64 | 670 | - | - | 9,5 |
| R 13 | 1045 | 236 | 166 | 900 | 54 | 64 | 770 | - | - | 11 |
| L 13 | 1045 | 236 | 166 | 900 | 54 | 64 | 770 | - | - | 11 |
| K 14 | 1206 | 236 | 166 | 1160 | 54 | 64 | 900 | - | - | 15 |
| K 15 | 1406 | 236 | 166 | 1360 | 54 | 64 | 1000 | - | - | 17 |
| K 16 | 1606 | 236 | 166 | 1560 | 54 | 64 | 1100 | - | - | 19 |
| K 17 | 1806 | 236 | 166 | 1760 | 54 | 64 | 1200 | 400 | 400 | 22 |
| K 18 | 2006 | 236 | 166 | 1960 | 54 | 64 | 1300 | 450 | 400 | 24 |

Isıtıcısız Hava Perdeleri Ebat ve Ağırlık Tablosu



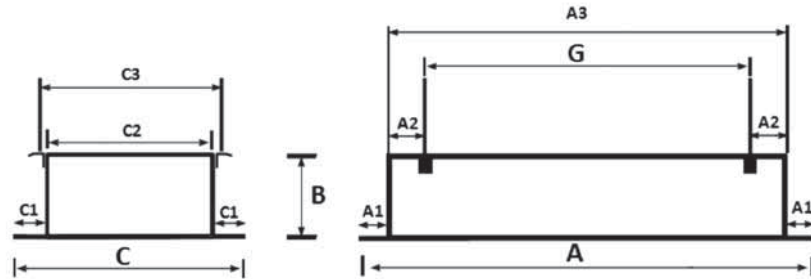
TİCARİ TİP ISITICISIZ HAVA PERDELERİ EBAT VE AĞIRLIK TABLOSU

| Cihaz Modeli | A: Genişlik | B: Yükseklik | C: Derinlik | D: Hava Kanalı Genişliği | E: Hava Kanalı Derinliği | F: Hava Kanalı Yüksekliği | G: İki Ayak Arası Mesafe | G1 | G2 | Ağırlık |
|--------------|-------------|--------------|-------------|--------------------------|--------------------------|---------------------------|--------------------------|-----|-----|---------|
| | mm | mm | mm | mm | mm | mm | mm | mm | mm | kg |
| R 33 | 1149 | 269 | 212 | 900 | 76 | 64 | 640 | - | - | 19 |
| L 33 | 1149 | 269 | 212 | 900 | 76 | 64 | 640 | - | - | 19 |
| K 34 | 1242 | 269 | 212 | 1199 | 76 | 64 | 800 | - | - | 22 |
| K 35 | 1442 | 269 | 212 | 1400 | 76 | 64 | 900 | - | - | 24 |
| K 36 | 1642 | 269 | 212 | 1601 | 76 | 64 | 1000 | 400 | 400 | 26 |
| K 37 | 1842 | 269 | 212 | 1802 | 76 | 64 | 1100 | 400 | 450 | 28 |
| K 38 | 2042 | 269 | 212 | 2003 | 76 | 64 | 1200 | 400 | 500 | 30 |



ENDÜSTRİYEL TİP ISITICISIZ HAVA PERDELERİ EBAT VE AĞIRLIK TABLOSU

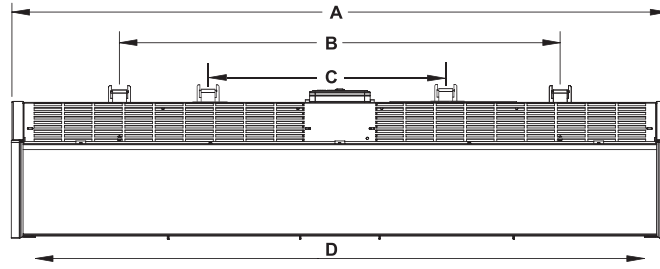
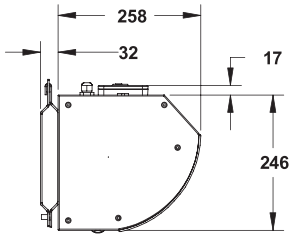
| Cihaz Modeli | A: Genişlik | B: Yükseklik | C: Derinlik | D: Hava Kanalı Genişliği | E: Hava Kanalı Derinliği | F: Hava Kanalı Yüksekliği | G: İki Ayak Arası Mesafe | G1 | G2 | Ağırlık |
|--------------|-------------|--------------|-------------|--------------------------|--------------------------|---------------------------|--------------------------|-----|-----|---------|
| | mm | mm | mm | mm | mm | mm | mm | mm | mm | kg |
| R 22 | 1270 | 291 | 231 | 1015 | 76 | 64 | 700 | - | - | 24 |
| L 22 | 1270 | 291 | 231 | 1015 | 76 | 64 | 700 | - | - | 24 |
| R 23 | 1491 | 291 | 231 | 1236 | 76 | 64 | 920 | - | - | 27 |
| L 23 | 1491 | 291 | 231 | 1236 | 76 | 64 | 920 | - | - | 27 |
| K 24 | 1259 | 291 | 231 | 1200 | 76 | 64 | 787 | 170 | 447 | 27 |
| K 26 | 1663 | 291 | 231 | 1603 | 76 | 64 | 1100 | 250 | 550 | 31 |
| K 28 | 2097 | 291 | 231 | 2044 | 76 | 64 | 1200 | 350 | 490 | 36 |
| K 83 | 1085 | 366 | 391 | 1037 | 92 | 63 | 633 | - | - | 32 |



ANKASTRE TİCARİ TİP ISITICISIZ HAVA PERDELERİ EBAT VE AĞIRLIK TABLOSU

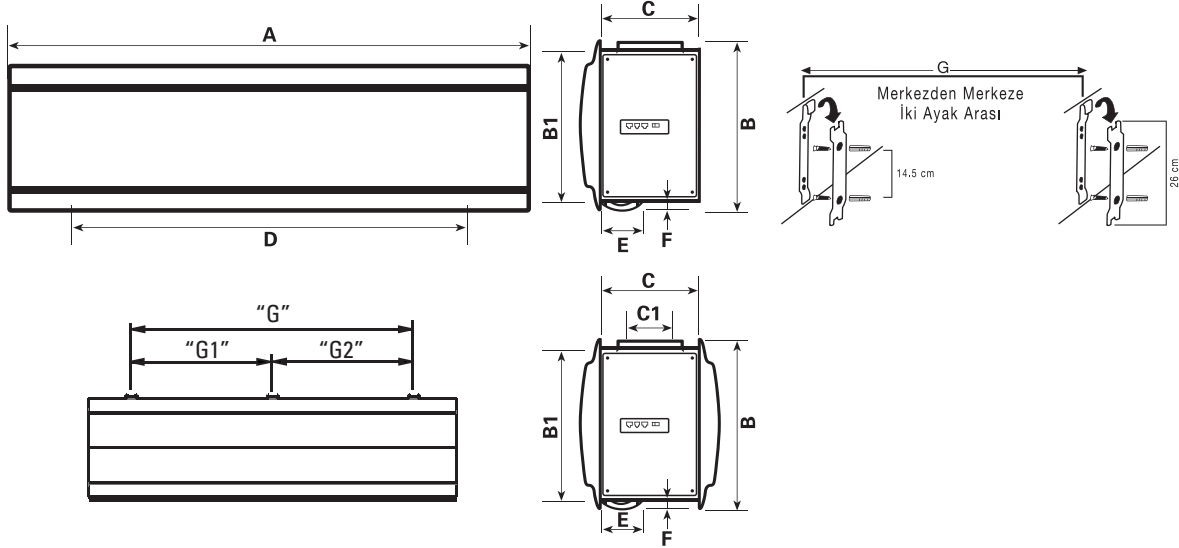
| Cihaz Modeli | A: Genişlik | A 1 | A 2 | A 3 | B: Yükseklik | C: Derinlik | C 1 | C 2 | C 3 | G: İki Ayak Arası Mesafe | Ağırlık |
|--------------|-------------|-----|-----|------|--------------|-------------|-----|-----|-----|--------------------------|---------|
| | mm | mm | mm | mm | mm | mm | mm | mm | mm | mm | kg |
| RS 34 | 1375 | 60 | 100 | 1255 | 225 | 525 | 60 | 405 | 460 | 1055 | 32.5 |
| RS 35 | 1575 | 60 | 100 | 1455 | 225 | 525 | 60 | 405 | 460 | 1255 | 38 |
| RS 36 | 1775 | 60 | 100 | 1655 | 225 | 525 | 60 | 405 | 460 | 1455 | 43 |
| RS 37 | 1975 | 60 | 100 | 1855 | 225 | 525 | 60 | 405 | 460 | 1655 | 47 |
| RS 38 | 2175 | 60 | 100 | 2055 | 225 | 525 | 60 | 405 | 460 | 1855 | 52 |
| RS40 | 2578 | 60 | 100 | 2454 | 225 | 525 | 60 | 405 | 460 | 2256 | 57 |

Isıtıcısız Hava Perdeleri Ebat ve Ağırlık Tablosu



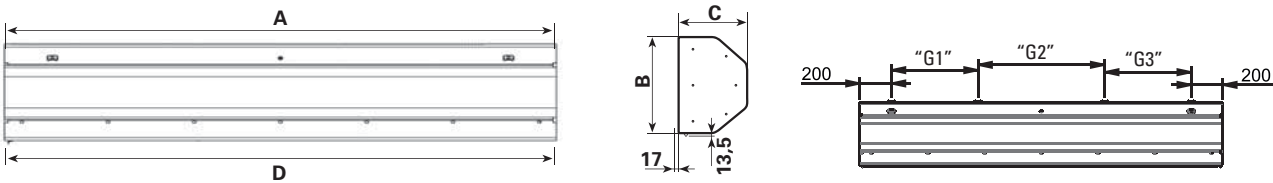
DEKORATİF TİP LED SERİ ELEKTRİKLİ ISITICILI HAVA PERDELEİ EBAT VE AĞIRLIK TABLOSU

| Cihaz Modeli | A: Genişlik mm | B: Yükseklik mm | C: Derinlik mm | D: Hava Kanalı Genişliği mm | E: Hava Kanalı Derinliği mm | F: Hava Kanalı Yüksekliği mm | G: İki Ayak Arası Mesafe mm | Ağırlık kg |
|--------------|-------------------|--------------------|-------------------|--------------------------------|--------------------------------|---------------------------------|--------------------------------|---------------|
| LD 12 | 1190 | 246+17 | 258+32 | 1148 | 63 | Düz | 800 | |
| LD 14 | 1390 | 246+17 | 258+32 | 1348 | 63 | Düz | 800 | |
| LD 16 | 1590 | 246+17 | 258+32 | 1548 | 63 | Düz | 600 / 1200 | |
| LD 18 | 1790 | 246+17 | 258+32 | 1748 | 63 | Düz | 600 / 1400 | |
| LD 20 | 1990 | 246+17 | 258+32 | 1948 | 63 | Düz | 600 / 1600 | |



C SERİSİ ISITICISIZ HAVA PERDELERİ EBAT VE AĞIRLIK TABLOSU

| Cihaz Modeli | A: Genişlik mm | B: Yükseklik mm | B1 mm | C: Derinlik mm | C1 mm | D:Hava Kanal Genişliği mm | E: Hava Kanal Derinliği mm | F: Hava Kanal Yüksekliği mm | G: İki Ayak Aras Mesafe mm | G1 mm | G2 mm | Ağırlık kg |
|--------------|-------------------|--------------------|----------|-------------------|----------|------------------------------|-------------------------------|--------------------------------|-------------------------------|----------|----------|---------------|
| CF 120 | 1300 | 360 | 324 | 220+Kapaklar | 110 | 1220 | 55 | 15 | 1000 | - | - | 38.5 |
| CF 160 | 1852 | 360 | 324 | 220+Kapaklar | 110 | 1670 | 55 | 15 | 1500 | 750 | 750 | 62 |
| CF 200 | 2417 | 360 | 324 | 220+Kapaklar | 110 | 2237 | 55 | 15 | 2060 | 1030 | 1030 | 72 |



AN SERİSİ ISITICISIZ HAVA PERDELERİ EBAT VE AĞIRLIK TABLOSU

| Cihaz Modeli | A: Genişlik mm | B: Yükseklik mm | C: Derinlik mm | D: Hava Kanalı Genişliği mm | E: Hava Kanalı Derinliği mm | F: Hava Kanalı Yüksekliği mm | G1 mm | G2 mm | G3 mm | Ağırlık kg |
|--------------|-------------------|--------------------|-------------------|--------------------------------|--------------------------------|---------------------------------|----------|----------|----------|---------------|
| AN-120 | 1188 | 402+13.5 | 224+17 | 1158 | Düz | Düz | 394 | - | 394 | 36 |
| AN-160 | 1746 | 402+13.5 | 224+17 | 1716 | Düz | Düz | 673 | - | 673 | 52 |
| AN-200 | 2304 | 402+13.5 | 224+17 | 2274 | Düz | Düz | 550 | 804 | 550 | 66 |

Mini Tip Elektrikli Isıtıcı Hava Perdeleri

tel rezistanslı

kullanıldığı yerler

mini marketler | kuyumcular | araç servis pencereleri | ATM'ler

çapraz esintili plastik
fan pervanesi çap 70-80 mm

mini 700 serisi



mini 800 serisi



mini 700 kontrol paneli



mini 800 kontrol paneli

TEKNİK DETAYLAR

| CİHAZ MODELİ | | | MINI 700 | MINI 800 S |
|---|-------------------|---|--------------|--------------|
| Takılabilir | Yükseklik | m | 2.00 | 2.30 |
| | Genişlik | m | 0.70 | 0.80 |
| Isıtıcı (Rezistans) Kapasitesi | kW | | 4.0 | 4.5 |
| Hava Çıkış - Giriş Sıcaklığı (ΔT) | $^{\circ}C$ | | 25 | 17*- 20** |
| Hava Çıkış Hızı | m/sn | | 3.0 | 7.0 / 5.0 |
| Hava Debisi | m ³ /h | | 300 | 1050 / 720 |
| Motor Gücü | W | | 60 | 80 |
| Motor Hızı | rpm | | 1700 | 1350 / 1000 |
| Güç Kaynağı | V/Ph/Hz | | 230 / 1 / 50 | 230 / 1 / 50 |
| Çalışma Akımı | A | | 18 | 20 |
| Ses Seviyesi (1 m'de) | dB(A) | | 60 | 60 / 58 |

Hava çıkış hızı ve hava debisi cihaz filtresizken elde edilen verilerdir.

* Yüksek fan devrinde.

** Düşük fan devrinde.

Intellect Tip Elektrikli Isıtıcı Hava Perdeleri

tel rezistanslı

kullanıldığı yerler

mini marketler | kuyumcular | araç servis pencereleri | ATM'ler

çapraz esintili plastik fan pervanesi çap 110 mm



kontrol paneli



uzaktan kumanda

TEKNİK DETAYLAR

| CİHAZ MODELİ | | | INTELLECT 0.8 | INTELLECT 1.0 L/R | INTELLECT 12 | INTELLECT 16 | INTELLECT 18 |
|---|-------------------|---|---------------|-------------------|--------------------|---------------------|--------------|
| Takılabilir | Yükseklik | m | 2.50 | 2.50 | 2.50 | 2.50 | 2.50 |
| | Genişlik | m | 0.80 | 1.00 | 1.20 | 1.60 | 2.00 |
| Isıtıcı (Rezistans) Kapasitesi | kW | | 6 | 6 | 9 | 12 | 12 |
| Hava Çıkış - Giriş Sıcaklığı (ΔT) | $^{\circ}C$ | | 15* - 35** | 45* - 65** | 20* | 20* | 20* |
| Hava Çıkış Hızı | m/sn | | 8.5 / 5.0 | 8.5 / 5.0 | 8.5 / 5.0 | 8.5 / 5.0 | 8.5 / 5.0 |
| Hava Debisi | m ³ /h | | 1080 / 700 | 1400 / 800 | 1800 / 1100 | 2600 / 1580 | 2950 / 1920 |
| Motor Gücü | W | | 80 | 90 | 240 | 300 | 660 |
| Motor Hızı | rpm | | 1350 / 1000 | 1350 / 1000 | 1350 / 1000 | 1350 / 1000 | 1350 / 1000 |
| Güç Kaynağı | V/Ph/Hz | | 400 / 3 / 50 | 400 / 3 / 50 | 400 / 3 / 50 | 400 / 3 / 50 | 400 / 3 / 50 |
| Çalışma Akımı | A | | 9 / her faz | 9 / her faz | 9 - 13.5 / her faz | 13.5 - 18 / her faz | 18 / her faz |
| Ses Seviyesi (1 m'de) | dB(A) | | 60 / 58 | 60 / 58 | 60 / 58 | 60 / 58 | 60 / 58 |

Hava çıkış hızı ve hava debisi cihaz filtresizken elde edilen verilerdir.

* Yüksek fan devrinde.

** Düşük fan devrinde.

Monoblok Tip Elektrikli Isıtıcı Hava Perdeleri

tel rezistanslı

çapraz esintili plastik
fan pervanesi çap 110 mm

kullanıldığı yerler

internet kafeler | emlakçılar | marketler | restaurantlar | kafeler
mağazalar | eczaneler | küçük oteller | dükkanlar | kuyumcular | sağlık merkezleri
hastaneler | kuaför salonları | güzellik salonları | acentalar

KEH 43 - KEH 44 - KEH 46 serisi



kontrol
paneli



uzaktan
kumanda

TEKNİK DETAYLAR

| CİHAZ MODELİ | | | KEH 43 | KEH 44 | KEH 46 |
|-----------------------------------|-----------|---------|--------------|--------------|--------------|
| Takılabilir | Yükseklik | m | 2.50 | 2.50 | 2.50 |
| | Genişlik | m | 1.00 | 1.20 | 1.60 |
| Isıtıcı (Rezistans) Kapasitesi | | kW | 9 | 9 | 12 |
| Hava Çıkış - Giriş Sıcaklığı (ΔT) | | °C | 20* - 25** | 20* - 25** | 20* - 25** |
| Hava Çıkış Hızı | | m/sn | 8.5 / 7.0 | 8.5 / 7.0 | 8.5 / 7.0 |
| Hava Debisi | | m³/h | 2070 / 1825 | 2355 / 1940 | 3221 / 2840 |
| Motor Gücü | | W | 155 | 195 | 295 |
| Motor Hızı | | rpm | 1300 / 900 | 1300 / 900 | 1300 / 900 |
| Güç Kaynağı | | V/Ph/Hz | 400 / 3 / 50 | 400 / 3 / 50 | 400 / 3 / 50 |
| Çalışma Akımı | | A | 13.5 | 13.5 | 18 |
| Ses Seviyesi (1 m'de) | | dB(A) | 58 / 56 | 58 / 56 | 58 / 56 |

Hava çıkış hızı ve hava debisi cihaz filtresizken elde edilen verilerdir.

* Yüksek fan devrinde.

** Düşük fan devrinde.

Genel Tip İnox Serisi Elektrikli Isıtıcı Hava Perdeleri

tüp rezistanslı

çapraz esintili plastik
fan pervanesi çap 110 mm

kullanıldığı yerler

bankalar | internet kafeler | emlakçılar | marketler | restoranlar | kafeler | mağazalar
eczaneler | küçük oteller | küçük dükkanlar | kuyumcular | galeriler | benzin istasyonları
sağlık merkezleri | hastaneler | okullar | kuaför salonları | güzellik salonları | acentalar



TEKNİK DETAYLAR

| CİHAZ MODELİ | | | XEH 08 L/R | XEH 10 L/R | XEH 12 | XEH 16 | XEH 20 |
|-----------------------------------|-----------|---|--------------|--------------|------------------|-------------------|--------------|
| Takılabilir | Yükseklik | m | 2.30 | 2.30 | 3.00 | 3.00 | 3.00 |
| | Genişlik | m | 0.80 | 1.00 | 1.20 | 1.60 | 2.00 |
| Isıtıcı (Rezistans) Kapasitesi | kW | | 6 | 6 | 9 | 12 | 12 |
| Hava Çıkış - Giriş Sıcaklığı (ΔT) | °C | | 15*- 35** | 45*- 65** | 20* | 20* | 20* |
| Hava Çıkış Hızı | m/sn | | 8.5 / 5.5 | 8.5 / 5.5 | 8.5 / 5.5 | 8.5 / 5.5 | 8.5 / 5.5 |
| Hava Debisi | m³/h | | 1108 / 700 | 1400 / 880 | 1800 / 1100 | 2600 / 1580 | 2950 / 1920 |
| Motor Gücü | W | | 120 | 240 | 240 | 300 | 660 |
| Motor Hızı | rpm | | 1350 / 1000 | 1350 / 1000 | 1350 / 1000 | 1350 / 1000 | 1350 / 1000 |
| Güç Kaynağı | V/Ph/Hz | | 400 / 3 / 50 | 400 / 3 / 50 | 400 / 3 / 50 | 400 / 3 / 50 | 400 / 3 / 50 |
| Çalışma Akımı | A | | 9 / her faz | 9 / her faz | 9-13.5 / her faz | 13.5-18 / her faz | 18 / her faz |
| Ses Seviyesi (1 m'de) | dB(A) | | 60 / 58 | 60 / 58 | 60 / 58 | 60 / 58 | 60 / 58 |

Hava çıkış hızı ve hava debisi cihaz filtresizken elde edilen verilerdir.
* Yüksek fan devrinde.
** Düşük fan devrinde.

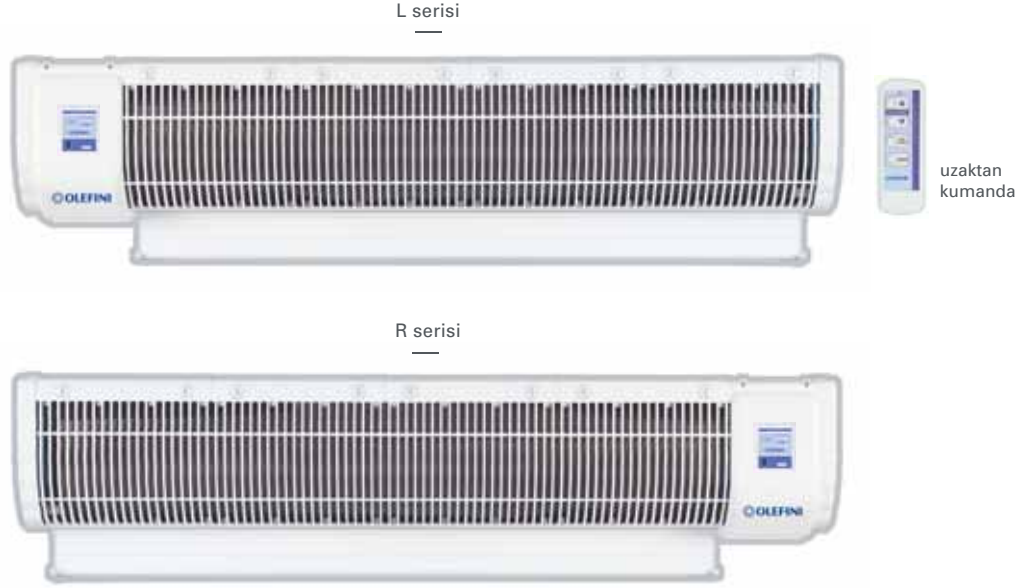
Genel Tip S Serisi Elektrikli Isıtıcı Hava Perdeleri

tel rezistanslı

çapraz esintili plastik
fan pervanesi çap 100 mm

kullanıldığı yerler

bankalar | internet kafeler | emlakçılar | marketler | restoranlar | kafeler
mağazalar | eczaneler | küçük oteller | küçük dükkanlar | kuyumcular



TEKNİK DETAYLAR

| CİHAZ MODELİ | | | REH 13 S | LEH 13 S |
|-----------------------------------|-----------|---------|--------------|--------------|
| Takılabilir | Yükseklik | m | 2.50 | 2.50 |
| | Genişlik | m | 1.00 | 1.00 |
| Isıtıcı (Rezistans) Kapasitesi | | kW | 6 | 6 |
| Hava Çıkış - Giriş Sıcaklığı (ΔT) | | °C | 15* - 20** | 15* - 20** |
| Hava Çıkış Hızı | | m/sn | 8.0 / 5.5 | 8.0 / 5.5 |
| Hava Debisi | | m³/h | 1600 / 1300 | 1600 / 1300 |
| Motor Gücü | | W | 85 | 85 |
| Motor Hızı | | rpm | 1310 / 1000 | 1310 / 1000 |
| Güç Kaynağı | | V/Ph/Hz | 400 / 3 / 50 | 400 / 3 / 50 |
| Çalışma Akımı | | A | 9 | 9 |
| Ses Seviyesi (1 m'de) | | dB(A) | 58 / 52 | 58 / 52 |

Hava çıkış hızı ve hava debisi cihaz filtresizken elde edilen verilerdir.
* Yüksek fan devrinde.
** Düşük fan devrinde.

Genel Tip Elektrikli Isıtıcı Hava Perdeleri

tüp rezistanslı

çapraz esintili plastik
fan pervanesi çap 100 mm

kullanıldığı yerler

bankalar | internet kafeler | emlakçılar | marketler | restoranlar | kafeler | mağazalar
eczaneler | küçük oteller | küçük dükkanlar | kuyumcular | galeriler | benzin istasyonları
sağlık merkezleri | hastaneler | okullar | kuaför salonları | güzellik salonları | acentalar

K serisi

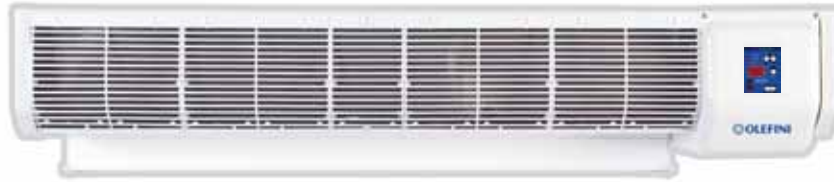


uzaktan
kumanda

L serisi



R serisi



TEKNİK DETAYLAR

| CİHAZ MODELİ | | REH 13 | LEH 13 | KEH 14 | KEH 15 | KEH 16 | KEH 17 | KEH 18 |
|-----------------------------------|-----------|--------------|--------------|--------------|--------------|--------------|--------------|--------------|
| Takılabilir | Yükseklik | m | 2.50 | 2.50 | 2.50 | 2.50 | 2.50 | 2.50 |
| | Genişlik | m | 1.00 | 1.00 | 1.20 | 1.40 | 1.60 | 1.80 |
| Isıtıcı (Rezistans) Kapasitesi | kW | 9 | 9 | 12 | 12 | 15 | 18 | 18 |
| Hava Çıkış - Giriş Sıcaklığı (ΔT) | °C | 28*- 36** | 28*- 36** | 28*- 36** | 27*- 35** | 25*- 33** | 20*- 25** | 20*- 25** |
| Hava Çıkış Hızı | m/sn | 9.0 / 7.0 | 9.0 / 7.0 | 9.0 / 7.0 | 9.0 / 7.0 | 9.0 / 7.0 | 9.0 / 7.0 | 9.0 / 7.0 |
| Hava Debisi | m³/h | 1150 / 900 | 1150 / 900 | 1280 / 990 | 1500 / 1200 | 1750 / 1400 | 2000 / 1600 | 2300 / 1800 |
| Motor Gücü | W | 85 | 85 | 110 | 120 | 130 | 140 | 150 |
| Motor Hızı | rpm | 1310 / 1000 | 1310 / 1000 | 1310 / 1000 | 1310 / 1000 | 1310 / 1000 | 1310 / 1000 | 1310 / 1000 |
| Güç Kaynağı | V/Ph/Hz | 400 / 3 / 50 | 400 / 3 / 50 | 400 / 3 / 50 | 400 / 3 / 50 | 400 / 3 / 50 | 400 / 3 / 50 | 400 / 3 / 50 |
| Çalışma Akımı | A | 13.5 | 13.5 | 13.5 | 13.5 | 18 | 22.5 | 22.5 |
| Ses Seviyesi (1 m'de) | dB(A) | 54 / 43 | 54 / 43 | 55 / 45 | 56 / 50 | 56 / 50 | 59 / 52 | 59 / 52 |

Hava çıkış hızı ve hava debisi cihaz filtresizken elde edilen verilerdir.

* Yüksek fan devrinde.

** Düşük fan devrinde.

Genel Tip APEH Serisi Elektrikli Isıtıcı Hava Perdeleri

tüp rezistanslı

çapraz esintili plastik
fan pervanesi çap 100 mm

kullanıldığı yerler

bankalar | internet kafeler | emlakçılar | marketler | restoranlar | kafeler | mağazalar
eczaneler | küçük oteller | küçük dükkanlar | kuyumcular | galeriler | benzin istasyonları
sağlık merkezleri | hastaneler | okullar | kuaför salonları | güzellik salonları | acentalar

APEH serisi



TEKNİK DETAYLAR

| CİHAZ MODELİ | | APEH 13 | APEH 14 | APEH 15 | APEH 16 | APEH 17 | APEH 18 |
|-----------------------------------|-----------|--------------|--------------|--------------|--------------|--------------|--------------|
| Takılabilir | Yükseklik | m | 2.50 | 2.50 | 2.50 | 2.50 | 2.50 |
| | Genişlik | m | 1.10 | 1.20 | 1.40 | 1.60 | 1.80 |
| Isıtıcı (Rezistans) Kapasitesi | kW | 9 | 12 | 12 | 15 | 18 | 18 |
| Hava Çıkış - Giriş Sıcaklığı (ΔT) | °C | 20*- 30** | 20*- 30** | 20*- 30** | 20*- 30** | 20*- 30** | 20*- 30** |
| Hava Çıkış Hızı | m/sn | 8.5 / 5.5 | 8.5 / 5.5 | 8.5 / 5.5 | 8.5 / 5.5 | 8.5 / 5.5 | 8.5 / 5.5 |
| Hava Debisi | m³/h | 1290 / 830 | 1500 / 970 | 1820 / 1180 | 2100 / 1370 | 2400 / 1550 | 2700 / 1750 |
| Motor Gücü | W | 145 | 155 | 175 | 190 | 205 | 220 |
| Motor Hızı | rpm | 1310 / 1000 | 1310 / 1000 | 1310 / 1000 | 1310 / 1000 | 1310 / 1000 | 1310 / 1000 |
| Güç Kaynağı | V/Ph/Hz | 400 / 3 / 50 | 400 / 3 / 50 | 400 / 3 / 50 | 400 / 3 / 50 | 400 / 3 / 50 | 400 / 3 / 50 |
| Çalışma Akımı | A | 13.5 | 18 | 18 | 22.5 | 27 | 27 |
| Ses Seviyesi (1 m'de) | dB(A) | 54 / 43 | 54 / 43 | 54 / 43 | 54 / 43 | 54 / 43 | 54 / 43 |

Hava çıkış hızı ve hava debisi cihaz filtresizken elde edilen verilerdir.

* Yüksek fan devrinde.

** Düşük fan devrinde.

Ticari Tip Elektrikli Isıtıcı Hava Perdeleri

tüp rezistanslı

çapraz esintili plastik
fan pervanesi çap 120 mm

kullanıldığı yerler

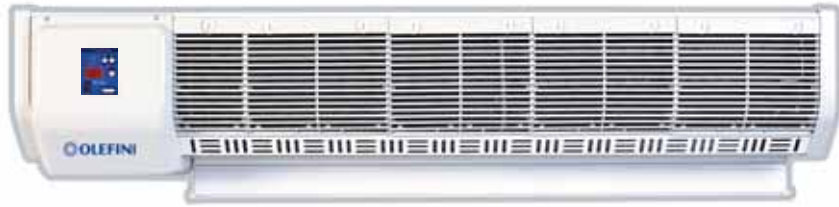
süper marketler | büyük restoranlar | büyük mağazalar | büyük oteller | galeriler
benzin istasyonları | hastaneler | okullar | havaalanları | terminaller
tüm büyük kalabalık ziyarete açık alanlar

K serisi



uzaktan
kumanda

L serisi



R serisi



TEKNİK DETAYLAR

| CİHAZ MODELİ | | REH 33 | LEH 33 | KEH 34 | KEH 35 | KEH 36 | KEH 37 | KEH 38 |
|-----------------------------------|-----------|--------------|--------------|--------------|--------------|--------------|--------------|--------------|
| Takılabilir | Yükseklik | m | 3.50 | 3.50 | 3.50 | 3.50 | 3.50 | 3.50 |
| | Genişlik | m | 1.00 | 1.00 | 1.20 | 1.40 | 1.60 | 1.80 |
| Isıtıcı (Rezistans) Kapasitesi | kW | 12 | 12 | 15 | 15 | 18 | 21 | 21 |
| Hava Çıkış - Giriş Sıcaklığı (ΔT) | °C | 20*- 24** | 20*- 24** | 18*- 20** | 17*- 19** | 16*- 18** | 17*- 22** | 16*- 20** |
| Hava Çıkış Hızı | m/sn | 12.0 / 10.0 | 12.0 / 10.0 | 12.0 / 10.0 | 12.0 / 10.0 | 12.0 / 10.0 | 12.0 / 10.0 | 12.0 / 10.0 |
| Hava Debisi | m³/h | 2320 / 1930 | 2320 / 1930 | 2590 / 2160 | 3110 / 2600 | 3630 / 3024 | 4150 / 3460 | 4675 / 3895 |
| Motor Gücü | W | 250 | 250 | 345 | 360 | 390 | 520 | 580 |
| Motor Hızı | rpm | 1380 / 1150 | 1380 / 1150 | 1380 / 1150 | 1380 / 1150 | 1380 / 1150 | 1380 / 1150 | 1380 / 1150 |
| Güç Kaynağı | V/Ph/Hz | 400 / 3 / 50 | 400 / 3 / 50 | 400 / 3 / 50 | 400 / 3 / 50 | 400 / 3 / 50 | 400 / 3 / 50 | 400 / 3 / 50 |
| Çalışma Akımı | A | 18 | 18 | 22 | 22 | 22 | 27 | 27 |
| Ses Seviyesi (1 m'de) | dB(A) | 62 / 60 | 62 / 60 | 65 / 62 | 65 / 62 | 65 / 62 | 66 / 62 | 66 / 60 |

Hava çıkış hızı ve hava debisi cihaz filtresizken elde edilen verilerdir.

* Yüksek fan devrinde.

** Düşük fan devrinde.

Endüstriyel Tip Elektrikli Isıtıcı Hava Perdeleri

tüp rezistanslı

çapraz esintili plastik
fan pervanesi çap 130 mm

kullanıldığı yerler

süper marketler | büyük restoranlar | büyük mağazalar | büyük oteller | galeriler
benzin istasyonları | hastaneler | okullar | havaalanları | terminaller
tüm büyük kalabalık ziyarete açık alanlar

K serisi



uzaktan
kumanda

L serisi



R serisi



TEKNİK DETAYLAR

| CİHAZ MODELİ | | REH 22 | LEH 22 | REH 23 | LEH 23 | KEH 24 | KEH 26 | KEH 28 |
|---|-------------------|--------------|--------------|--------------|--------------|--------------|--------------|--------------|
| Takılabilir | Yükseklik | m | 5.00 | 5.00 | 5.00 | 5.00 | 5.00 | 5.00 |
| | Genişlik | m | 1.00 | 1.00 | 1.20 | 1.20 | 1.20 | 1.60 |
| Isıtıcı (Rezistans) Kapasitesi | kW | 15 | 15 | 18 | 18 | 18 | 21 | 21 |
| Hava Çıkış - Giriş Sıcaklığı (ΔT) | $^{\circ}C$ | 19* - 20** | 19* - 20** | 19* - 20** | 19* - 20** | 17* - 18** | 19* - 20** | 19* - 20** |
| Hava Çıkış Hızı | m/sn | 13.0 / 11.0 | 13.0 / 11.0 | 13.0 / 11.0 | 13.0 / 11.0 | 13.0 / 11.0 | 13.0 / 11.0 | 13.0 / 11.0 |
| Hava Debisi | m ³ /h | 2830 / 2400 | 2830 / 2400 | 3450 / 2920 | 3450 / 2920 | 2815 / 2380 | 3940 / 3335 | 5180 / 4385 |
| Motor Gücü | W | 360 | 360 | 400 | 400 | 425 | 450 | 500 |
| Motor Hızı | rpm | 1380 / 1150 | 1380 / 1150 | 1380 / 1150 | 1380 / 1150 | 1380 / 1150 | 1380 / 1150 | 1380 / 1150 |
| Güç Kaynağı | V/Ph/Hz | 400 / 3 / 50 | 400 / 3 / 50 | 400 / 3 / 50 | 400 / 3 / 50 | 400 / 3 / 50 | 400 / 3 / 50 | 400 / 3 / 50 |
| Çalışma Akımı | A | 26 | 26 | 26 | 26 | 26 | 26 | 26 |
| Ses Seviyesi (1 m'de) | dB(A) | 67 / 64 | 67 / 64 | 67 / 64 | 67 / 64 | 67 / 64 | 67 / 64 | 67 / 64 |

Hava çıkış hızı ve hava debisi cihaz filtresizken elde edilen verilerdir.

* Yüksek fan devrinde.

** Düşük fan devrinde.

Ankastre Ticari Tip Elektrikli Isıtıcı Hava Perdeleri

tüp rezistanslı

çapraz esintili plastik
fan pervanesi çap 120 mm

kullanıldığı yerler

süper marketler | büyük restoranlar | büyük mağazalar | bütün oteller | galeriler
benzin istasyonları | hastaneler | okullar | havaalanları | terminaller
tüm büyük kalabalık ziyarete açık alanlar



kablolu
kumanda

uzaktan
kumanda

TEKNİK DETAYLAR

| CİHAZ MODELİ | | RSEH 34 | RSEH 35 | RSEH 36 | RSEH 37 | RSEH 38 | RSEH 40 |
|---|-------------------|--------------|--------------|--------------|--------------|--------------|--------------|
| Takılabilir | Yükseklik | m | 3.00 | 3.00 | 3.00 | 3.00 | 3.00 |
| | Genişlik | m | 1.20 | 1.40 | 1.60 | 1.80 | 2.40 |
| Isıtıcı (Rezistans) kapasitesi | kW | 15 | 15 | 18 | 21 | 21 | 21 |
| Hava Çıkış - Giriş Sıcaklığı (ΔT) | $^{\circ}C$ | 18* - 20** | 17* - 19** | 16* - 18** | 20* - 23** | 18* - 21** | 18* - 21** |
| Hava Çıkış Hızı | m/sn | 10.0 / 8.0 | 10.0 / 8.0 | 10.0 / 8.0 | 10.0 / 8.0 | 10.0 / 8.0 | 10.0 / 8.0 |
| Hava Debisi | m ³ /h | 2350 / 1880 | 2800 / 2240 | 3290 / 2630 | 3750 / 3000 | 4210 / 3365 | 4903 / 3900 |
| Motor Gücü | W | 270 | 395 | 420 | 470 | 480 | 600 |
| Motor Hızı | rpm | 1370 / 1050 | 1370 / 1050 | 1370 / 1050 | 1370 / 1050 | 1370 / 1050 | 1370 / 1050 |
| Güç Kaynağı | V/Ph/Hz | 400 / 3 / 50 | 400 / 3 / 50 | 400 / 3 / 50 | 400 / 3 / 50 | 400 / 3 / 50 | 400 / 3 / 50 |
| Çalışma Akımı | A | 18 | 18 | 18 | 31.5 | 31.5 | 31.5 |
| Ses Seviyesi (1 m'de) | dB(A) | 65 / 62 | 66 / 64 | 66 / 64 | 67 / 64 | 67 / 64 | 67 / 64 |

Hava çıkış hızı ve hava debisi cihaz filtresizken elde edilen verilerdir.

* Yüksek fan devrinde.

** Düşük fan devrinde.

Ankastre Ticari Tip CF Seri Elektrikli Isıtıcı Hava Perdeleri

tüp rezistanslı

santrifüj fan çap 115 mm

kullanıldığı yerler

süper marketler | büyük restoranlar | büyük mağazalar | bütün oteller | galeriler
benzin istasyonları | hastaneler | okullar | havaalanları | terminaller
tüm büyük kalabalık ziyarete açık alanlar



kablolu
kumanda



uzaktan
kumanda



TEKNİK DETAYLAR

| CİHAZ MODELİ | | RSEHCF 120 | RSEHCF 180 | RSEHCF 200 | RSEHCF 230 | |
|---|-------------------|--------------|--------------|--------------|--------------|------|
| Takılabilir | Yükseklik | m | 4.00 | 4.00 | 4.00 | 4.00 |
| | Genişlik | m | 1.20 | 1.80 | 2.00 | 2.30 |
| Isıtıcı (Rezistans) kapasitesi | kW | 15 | 15 | 18 | 18 | |
| Hava Çıkış - Giriş Sıcaklığı (ΔT) | $^{\circ}C$ | 18* - 20** | 17* - 19** | 16* - 18** | 16* - 18** | |
| Hava Çıkış Hızı | m/sn | 18.0 / 13.0 | 18.0 / 13.0 | 18.0 / 13.0 | 18.0 / 13.0 | |
| Hava Debisi | m ³ /h | 2140 / 1545 | 3210 / 2315 | 3740 / 2700 | 4275 / 3090 | |
| Motor Gücü | W | 600 | 900 | 1100 | 1200 | |
| Motor Hızı | rpm | 2700 | 2700 | 2700 | 2700 | |
| Güç Kaynağı | V/Ph/Hz | 400 / 3 / 50 | 400 / 3 / 50 | 400 / 3 / 50 | 400 / 3 / 50 | |
| Çalışma Akımı | A | 22.5 | 27 | 27 | 27 | |
| Ses Seviyesi (1 m'de) | dB(A) | 70 | 70 | 70 | 70 | |

Hava çıkış hızı ve hava debisi cihaz filtresizken elde edilen verilerdir.

* Yüksek fan devrinde.

** Düşük fan devrinde.

Dekoratif Tip LED Serisi Elektrikli Isıtıcı Hava Perdeleri

tüp rezistanslı

çapraz esintili plastik fan pervanesi çap 100 mm

kullanıldığı yerler

bankalar | internet kafeler | emlakçılar | marketler | restoranlar | kafeler | mağazalar
eczaneler | küçük oteller | küçük dükkanlar | kuyumcular | galeriler | benzin istasyonları
sağlık merkezleri | hastaneler | okullar | kuaför salonları | güzellik salonları | acentalar



kablolu
kumanda



uzaktan
kumanda

TEKNİK DETAYLAR

| CİHAZ MODELİ | | LDEH 12 | LDEH 14 | LDEH 16 | LDEH 18 | LDEH 20 |
|-----------------------------------|-----------|--------------------|--------------------|--------------------|--------------------|--------------------|
| Takılabilir | Yükseklik | *2.50 | | | | |
| | Genişlik | 1.20 | 1.40 | 1.60 | 1.80 | 2.00 |
| Isıtıcı (Rezistans) kapasitesi | kW | 12 | 12 | 15 | 18 | 18 |
| Hava Çıkış - Giriş Sıcaklığı (ΔT) | °C | 18*- 20** | 16*- 18** | 16*- 18** | 16*- 18** | 16*- 18** |
| Hava Çıkış Hızı | m/sn | 9.0 / 7.6 / 6.5 | 9.0 / 7.6 / 6.5 | 9.0 / 7.6 / 6.5 | 9.0 / 7.6 / 6.5 | 9.0 / 7.6 / 6.5 |
| Hava Debisi | m³/h | 1960 / 1641 / 1422 | 2358 / 1965 / 1700 | 2747 / 2290 / 1984 | 3136 / 2613 / 2265 | 3524 / 2937 / 2454 |
| Motor Gücü | W | **240 | **240 | **240 | **240 | **240 |
| Motor Hızı | rpm | 1380/1100/950 | 1380/1100/950 | 1380/1100/950 | 1380/1100/950 | 1380/1100/950 |
| Güç Kaynağı | V/Ph/Hz | 400 / 3 / 50 | 400 / 3 / 50 | 400 / 3 / 50 | 400 / 3 / 50 | 400 / 3 / 50 |
| Çalışma Akımı | A | 18 | 18 | 22.5 | 27 | 27 |
| Ses Seviyesi (1 m'de) | dB(A) | 55 /45 | 56 / 50 | 56 / 50 | 59 / 52 | 59 / 52 |

Hava çıkış hızı ve hava debisi cihaz filtresizken elde edilen verilerdir.

* Yüksek fan devrinde.

** Düşük fan devrinde.

LED uygulaması tek tarafa yapılır.

Dekoratif Tip C Serisi Elektrikli Isıtıcı Hava Perdeleri

tüp rezistanslı

santrifüj fan çap 115 mm

kullanıldığı yerler

bankalar | süper marketler | büyük restaurantlar | büyük mağazalar | bütün oteller galeriler | benzin istasyonları | hastaneler | okullar | havaalanları | terminaller tüm büyük kalabalık ziyarete açık alanlar



Yatay Tip C Serisi
Elektrikli Isıtıcı Hava Perdesi



Dikey Tip C Serisi Elektrikli Isıtıcı
Hava Perdesi

TEKNİK DETAYLAR

| YATAY TİP CİHAZ MODELİ | | | CEH-120 H | CEH-160 H | CEH-200 H |
|-----------------------------------|-----------|---|-----------------|----------------|-----------------|
| Takılabilir | Yükseklik | m | *2.50 veya 4.00 | | |
| | Genişlik | m | 1.30 | 1.80 | 2.40 |
| Isıtıcı (Rezistans) kapasitesi | kW | | 15 | 18 | 18 |
| Hava Çıkış - Giriş Sıcaklığı (ΔT) | °C | | 18*- 20** | 16*- 18** | 16*- 18** |
| Hava Çıkış Hızı | m/sn | | 18.0 / 13.0 | 18.0 / 13.0 | 18.0 / 13.0 |
| Hava Debisi | m³/h | | 2140 / 1545 | 3210 / 2315 | 4275 / 3090 |
| Motor Gücü | W | | **150 veya 600 | **220 veya 900 | **295 veya 1200 |
| Motor Hızı | rpm | | 2700 | 2700 | 2700 |
| Güç Kaynağı | V/Ph/Hz | | 400 / 3 / 50 | 400 / 3 / 50 | 400 / 3 / 50 |
| Çalışma Akımı | A | | 22.5 | 27 | 27 |
| Ses Seviyesi (1 m'de) | dB(A) | | 65 | 67 | 68 |

TEKNİK DETAYLAR

| DİKEY TİP CİHAZ MODELİ | | | CEH-120 V | CEH-160 V | CEH-200 V |
|-----------------------------------|-----------|---|-----------------|----------------|-----------------|
| Takılabilir | Yükseklik | m | 1.30 | 1.80 | 2.40 |
| | Genişlik | m | *2.50 veya 4.00 | | |
| Isıtıcı (Rezistans) kapasitesi | kW | | 15 | 18 | 18 |
| Hava Çıkış - Giriş Sıcaklığı (ΔT) | °C | | 18*- 20** | 16*- 18** | 16*- 18** |
| Hava Çıkış Hızı | m/sn | | 18.0 / 13.0 | 18.0 / 13.0 | 18.0 / 13.0 |
| Hava Debisi | m³/h | | 2140 / 1545 | 3210 / 2315 | 4275 / 3090 |
| Motor Gücü | W | | **150 veya 600 | **220 veya 900 | **295 veya 1200 |
| Motor Hızı | rpm | | 2700 | 2700 | 2700 |
| Güç Kaynağı | V/Ph/Hz | | 400 / 3 / 50 | 400 / 3 / 50 | 400 / 3 / 50 |
| Çalışma Akımı | A | | 22.5 | 27 | 27 |
| Ses Seviyesi (1 m'de) | dB(A) | | 65 | 67 | 68 |

Hava çıkış hızı ve hava debisi cihaz filtresizken elde edilen verilerdir.
* Yüksek fan devrinde.
** Düşük fan devrinde.
LED uygulaması tek tarafa yapılır.
Yeni Seri Eco Isıtıcı Hava Perdeleri cihazımız, hem yatay hem de dikey olarak kullanılabilir.
Cihazın dikey kullanımı için; sipariş esnasında, üfleme yönünü (sağ/sol) belirtmeniz gerekmektedir.
* Talep edilen takılabilir yükseklik veya genişlik sipariş aşamasında bildirilmelidir.
** Talep edilen yüksekliğe göre Motor gücü değişmektedir.

Dekoratif Tip AN Serisi Elektrikli Isıtıcı Hava Perdeleri

tüp rezistanslı

santrifüj fan çap 115 mm

kullanıldığı yerler

bankalar | süper marketler | büyük restaurantlar | büyük mağazalar | bütün oteller galeriler | benzin istasyonları | hastaneler | okullar | havaalanları | terminaller
tüm büyük kalabalık ziyarete açık alanlar



Yatay Tip AN Serisi Elektrikli Isıtıcı Hava Perdesi

kablolu
kumanda



uzaktan
kumanda

TEKNİK DETAYLAR

| YATAY TİP CİHAZ MODELİ | | | ANEH-120 H | ANEH-160 H | ANEH-200 H |
|-----------------------------------|-----------|---|-----------------|----------------|-----------------|
| Takılabilir | Yükseklik | m | *2.50 veya 4.00 | | |
| | Genişlik | m | 1.20 | 1.80 | 2.30 |
| Isıtıcı (Rezistans) kapasitesi | kW | | 15 | 18 | 21 |
| Hava Çıkış - Giriş Sıcaklığı (ΔT) | °C | | 18*- 20** | 16*- 18** | 16*- 18** |
| Hava Çıkış Hızı | m/sn | | 18.0 / 13.0 | 18.0 / 13.0 | 18.0 / 13.0 |
| Hava Debisi | m³/h | | 2140 / 1545 | 3210 / 2315 | 4275 / 3090 |
| Motor Gücü | W | | **150 veya 600 | **220 veya 900 | **295 veya 1200 |
| Motor Hızı | rpm | | 2700 | 2700 | 2700 |
| Güç Kaynağı | V/Ph/Hz | | 400 / 3 / 50 | 400 / 3 / 50 | 400 / 3 / 50 |
| Çalışma Akımı | A | | 22.5 | 27 | 31.5 |
| Ses Seviyesi (1 m'de) | dB(A) | | 65 | 67 | 68 |

TEKNİK DETAYLAR

| DİKEY TİP CİHAZ MODELİ | | | ANEH-120 V | ANEH-160 V | ANEH-200 V |
|-----------------------------------|-----------|---|-----------------|----------------|-----------------|
| Takılabilir | Yükseklik | m | 1.20 | 1.80 | 2.30 |
| | Genişlik | m | *2.50 veya 4.00 | | |
| Isıtıcı (Rezistans) kapasitesi | kW | | 15 | 18 | 21 |
| Hava Çıkış - Giriş Sıcaklığı (ΔT) | °C | | 18*- 20** | 16*- 18** | 16*- 18** |
| Hava Çıkış Hızı | m/sn | | 18.0 / 13.0 | 18.0 / 13.0 | 18.0 / 13.0 |
| Hava Debisi | m³/h | | 2140 / 1545 | 3210 / 2315 | 4275 / 3090 |
| Motor Gücü | W | | **150 veya 600 | **220 veya 900 | **295 veya 1200 |
| Motor Hızı | rpm | | 2700 | 2700 | 2700 |
| Güç Kaynağı | V/Ph/Hz | | 400 / 3 / 50 | 400 / 3 / 50 | 400 / 3 / 50 |
| Çalışma Akımı | A | | 22.5 | 27 | 31.5 |
| Ses Seviyesi (1 m'de) | dB(A) | | 65 | 67 | 68 |



Dikey Tip AN Serisi
Elektrikli Isıtıcı Hava Perdesi

Hava çıkış hızı ve hava debisi cihaz filtresizken elde edilen verilerdir.

* Yüksek fan devrinde.

** Düşük fan devrinde.

* Talep edilen takılabilir yükseklik veya genişlik sipariş aşamasında bildirilmelidir.

** Talep edilen yüksekliğe göre Motor gücü değişmektedir.

Döner Kapı RV Seri Ankastre -Kapı Üstü Elektrikli Isıtıcı Hava Perdeleri

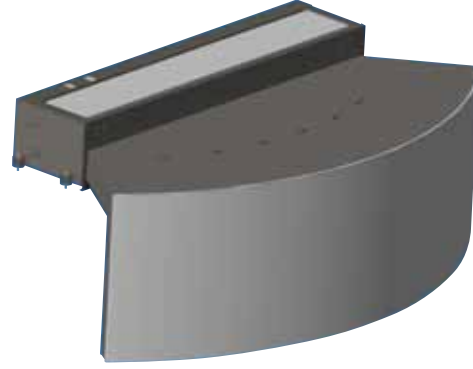
tüp rezistanslı

santrifüj fan çap 115 mm



kullanıldığı yerler

bankalar | süper marketler | büyük restaurantlar | büyük mağazalar | bütün oteller galeriler | benzin istasyonları | hastaneler | okullar | havaalanları | terminaller tüm büyük kalabalık ziyarete açık alanlar



TEKNİK DETAYLAR

| CİHAZ MODELİ | | | RVEH-60 | RVEH-120 | RVEH-160 | RVEH-200 |
|--------------------------------|-----------|---|--------------|--------------|--------------|--------------|
| Takılabilir | Yükseklik | m | 4.00 | | | |
| | Genişlik | m | 1.00 | 1.60 | 2.20 | 2.80 |
| Isıtıcı (Rezistans) kapasitesi | kW | | 15 | 15 | 18 | 18 |
| Hava Çıkış Hızı | m/sn | | 18.0 / 13.0 | 18.0 / 13.0 | 18.0 / 13.0 | 18.0 / 13.0 |
| Hava Debisi | m³/h | | 1070 / 775 | 2140 / 1545 | 3210 / 2315 | 4275 / 3090 |
| Motor Gücü | W | | 300 | 600 | 900 | 1200 |
| Motor Hızı | rpm | | 2700 | 2700 | 2700 | 2700 |
| Güç Kaynağı | V/Ph/Hz | | 400 / 3 / 50 | 400 / 3 / 50 | 400 / 3 / 50 | 400 / 3 / 50 |
| Ses Seviyesi (1 m'de) | dB(A) | | 65 | 65 | 67 | 67 |

Hava çıkış hızı ve hava debisi cihaz filtresizken elde edilen verilerdir.
* Yüksek fan devrinde.
** Düşük fan devrinde.



Döner Kapı RV Seri Dik Tip Elektrikli Isıtıcı Hava Perdeleri

tüp rezistanslı

santrifüj fan çap 115 mm

kullanıldığı yerler

bankalar | süper marketler | büyük restaurantlar | büyük mağazalar | bütün oteller galeriler | benzin istasyonları | hastaneler | okullar | havaalanları | terminaller tüm büyük kalabalık ziyarete açık alanlar



TEKNİK DETAYLAR

| CİHAZ MODELİ | | | RVEH-230 | RVEH-280 |
|--------------------------------|-----------|---------|--------------|--------------|
| Takılabilir | Yükseklik | m | 2.40 | 2.80 |
| | Genişlik | m | 3.0 | 3.0 |
| Isıtıcı (Rezistans) kapasitesi | | kW | 18 | 18 |
| Hava Çıkış Hızı | | m/sn | 13.0 / 10.0 | 13.0 / 10.0 |
| Hava Debisi | | m³/h | 3090 / 2380 | 3860 / 2970 |
| Motor Gücü | | W | 1200 | 1500 |
| Motor Hızı | | rpm | 1400 | 1400 |
| Güç Kaynağı | | V/Ph/Hz | 400 / 3 / 50 | 400 / 3 / 50 |
| Ses Seviyesi (1 m'de) | | dB(A) | 55 | 55 |

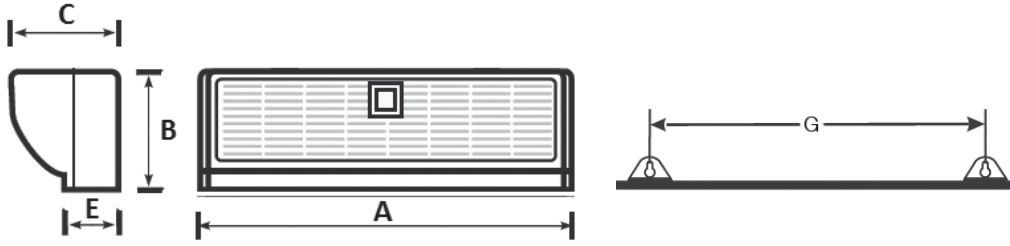
Hava çıkış hızı ve hava debisi cihaz filtresizken elde edilen verilerdir.

* Yüksek fan devrinde.

** Düşük fan devrinde.

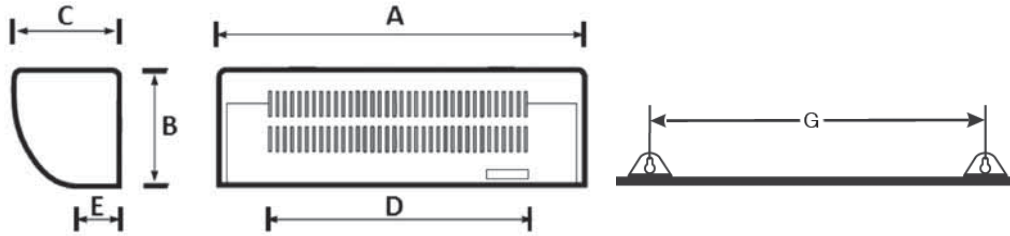


Elektrikli Isıtıcı Hava Perdeleri Ebat ve Ağırlık Tablosu



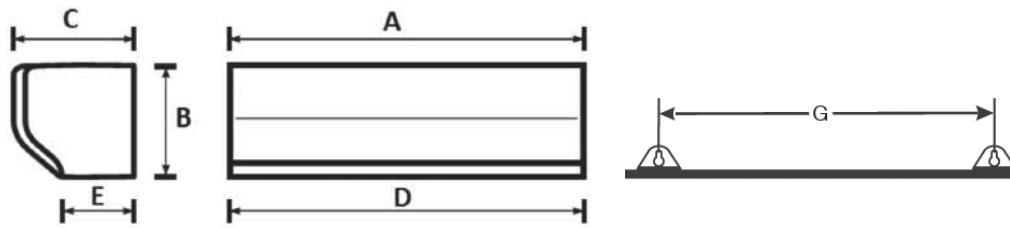
MINI TİP ELEKTRİKLİ ISITICILI HAVA PERDELERİ EBAT VE AĞIRLIK TABLOSU

| Cihaz Modeli | A: Genişlik | B: Yükseklik | C: Derinlik | D: Hava Kanalı Genişliği | E: Hava Kanalı Derinliği | F: Hava Kanalı Yüksekliği | G: İki Ayak Arası Mesafe | Ağırlık |
|--------------|-------------|--------------|-------------|--------------------------|--------------------------|---------------------------|--------------------------|---------|
| | mm | mm | mm | mm | mm | mm | mm | kg |
| MINI 700 | 699 | 202 | 121 | 699 | 66 | Düz | 497 | 4 |
| MINI 800 S | 810 | 236 | 166 | 668 | 62 | 64 | 520 | 10 |



INTELLECT TİP ELEKTRİKLİ ISITICILI HAVA PERDELERİ EBAT VE AĞIRLIK TABLOSU

| Cihaz Modeli | A: Genişlik | B: Yükseklik | C: Derinlik | D: Hava Kanalı Genişliği | E: Hava Kanalı Derinliği | F: Hava Kanalı Yüksekliği | G: İki Ayak Arası Mesafe | Ağırlık |
|-------------------|-------------|--------------|-------------|--------------------------|--------------------------|---------------------------|--------------------------|---------|
| | mm | mm | mm | mm | mm | mm | mm | kg |
| INTELLECT 0.8 | 842 | 202 | 202 | 663 | 54 | Düz | 530 | 9 |
| INTELLECT 1.0 L/R | 1070 | 202 | 202 | 893 | 54 | Düz | 700 | 12 |
| INTELLECT 12 | 1220 | 203 | 202 | 1180 | 54 | Düz | 600 | 15.5 |
| INTELLECT 16 | 1670 | 203 | 202 | 1630 | 54 | Düz | 800 | 19 |
| INTELLECT 20 | 2020 | 203 | 202 | 1980 | 54 | Düz | 100 | 21 |



MONOBLOK TİP ELEKTRİKLİ ISITICILI HAVA PERDELERİ EBAT VE AĞIRLIK TABLOSU

| Cihaz Modeli | A: Genişlik | B: Yükseklik | C: Derinlik | D: Hava Kanalı Genişliği | E: Hava Kanalı Derinliği | F: Hava Kanalı Yüksekliği | G: İki Ayak Arası Mesafe | Ağırlık |
|--------------|-------------|--------------|-------------|--------------------------|--------------------------|---------------------------|--------------------------|---------|
| | mm | mm | mm | mm | mm | mm | mm | kg |
| KEH 43 | 1066 | 230 | 190 | 1066 | 70 | Düz | 675 | 10 |
| KEH 44 | 1200 | 230 | 190 | 1200 | 70 | Düz | 790 | 12 |
| KEH 46 | 1650 | 230 | 190 | 1650 | 70 | Düz | 1060 | 14 |

Elektrikli Isıtıcı Hava Perdeleri Ebat ve Ağırlık Tablosu



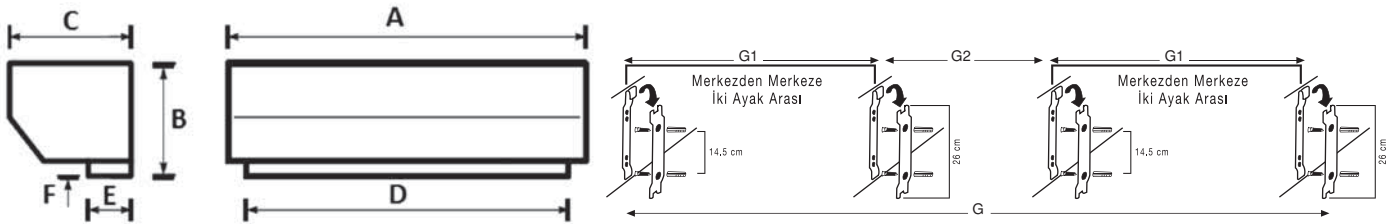
GENEL TİP INOX SERİ ELEKTRİKLİ ISITICILI HAVA PERDELERİ EBAT VE AĞIRLIK TABLOSU

| Cihaz Modeli | A: Genişlik | B: Yükseklik | C: Derinlik | D: Hava Kanalı Genişliği | E: Hava Kanalı Derinliği | F: Hava Kanalı Yüksekliği | G: İki Ayak Arası Mesafe | Ağırlık |
|--------------|-------------|--------------|-------------|--------------------------|--------------------------|---------------------------|--------------------------|---------|
| | mm | mm | mm | mm | mm | mm | mm | |
| XEH 08 L/R | 842 | 203 | 202 | 663 | 54 | Düz | 530 | 9 |
| XEH 10 L/R 1 | 1070 | 203 | 202 | 893 | 54 | Düz | 700 | 12 |
| XEH 12 | 1220 | 203 | 202 | 1180 | 54 | Düz | 600 | 15.5 |
| XEH 16 | 1670 | 203 | 202 | 1630 | 54 | Düz | 800 | 19 |
| XEH 20 | 2020 | 203 | 202 | 1980 | 54 | Düz | 1000 | 21 |



GENEL TİP S SERİSİ ELEKTRİKLİ ISITICILI HAVA PERDELERİ EBAT VE AĞIRLIK TABLOSU

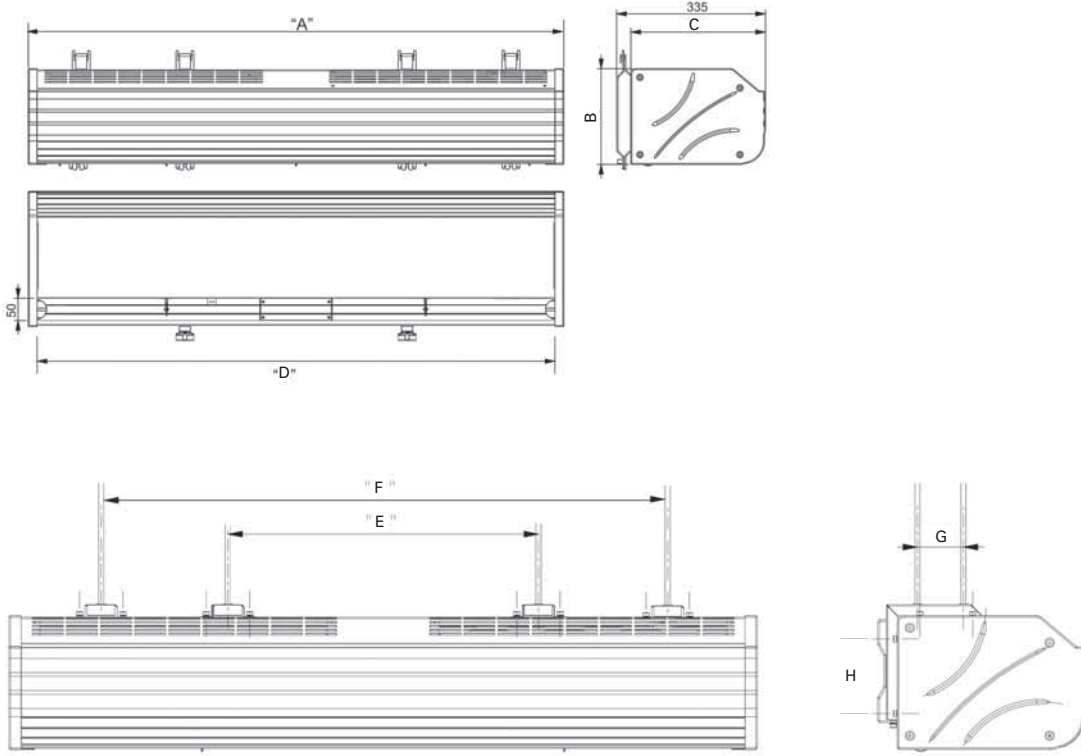
| Cihaz Modeli | A: Genişlik | B: Yükseklik | C: Derinlik | D: Hava Kanalı Genişliği | E: Hava Kanalı Derinliği | F: Hava Kanalı Yüksekliği | G: İki Ayak Arası Mesafe | Ağırlık |
|--------------|-------------|--------------|-------------|--------------------------|--------------------------|---------------------------|--------------------------|---------|
| | mm | mm | mm | mm | mm | mm | mm | |
| REH 13 S | 1045 | 236 | 166 | 900 | 62 | 64 | 775 | 11 |
| LEH 13 S | 1045 | 236 | 166 | 900 | 62 | 64 | 775 | 11 |



GENEL TİP ELEKTRİKLİ ISITICILI HAVA PERDELERİ EBAT VE AĞIRLIK TABLOSU

| Cihaz Modeli | A: Genişlik | B: Yükseklik | C: Derinlik | D: Hava Kanalı Genişliği | E: Hava Kanalı Derinliği | F: Hava Kanalı Yüksekliği | G: İki Ayak Arası Mesafe | G1 | G2 | Ağırlık |
|--------------|-------------|--------------|-------------|--------------------------|--------------------------|---------------------------|--------------------------|-----|-----|---------|
| | mm | mm | mm | mm | mm | mm | mm | mm | | |
| REH 13 | 1100 | 236 | 274 | 900 | 54 | 64 | 598 | - | - | 21 |
| LEH 13 | 1100 | 236 | 274 | 900 | 54 | 64 | 598 | - | - | 21 |
| KEH 14 | 1206 | 236 | 274 | 1160 | 54 | 64 | 900 | - | - | 24 |
| KEH 15 | 1406 | 236 | 274 | 1360 | 54 | 64 | 1000 | - | - | 27 |
| KEH 16 | 1606 | 236 | 274 | 1560 | 54 | 64 | 1100 | - | - | 30 |
| KEH 17 | 1806 | 236 | 274 | 1760 | 54 | 64 | 1200 | 400 | 400 | 33 |
| KEH 18 | 2006 | 236 | 274 | 1960 | 54 | 64 | 1300 | 450 | 450 | 37 |

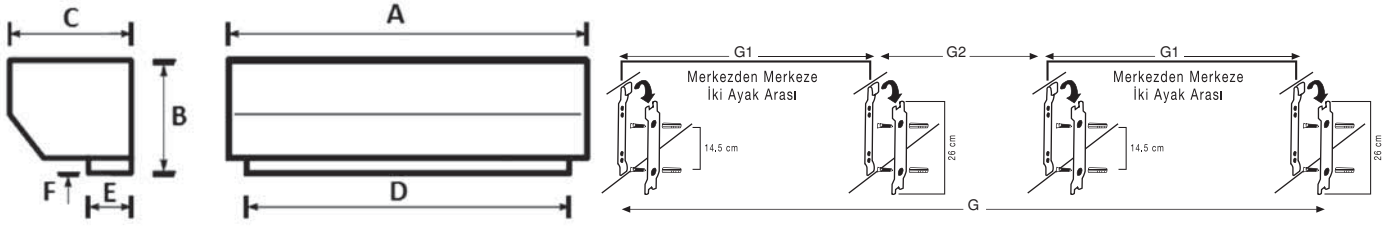
Elektrikli Isıtıcı Hava Perdeleri Ebat ve Ağırlık Tablosu



GENEL TİP APEH SERİSİ ELEKTRİKLİ ISITICILI HAVA PERDELERİ EBAT VE AĞIRLIK TABLOSU

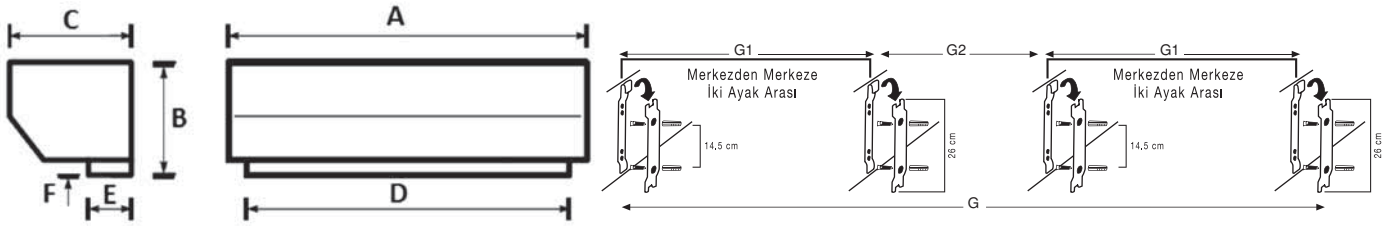
| Cihaz Modeli | A: Genişlik | B: Yükseklik | C: Derinlik | D: Hava Kanalı Genişliği | E: İki Ayak Arası Mesafe | F: İki Ayak Arası Mesafe | G: Üstten Ayak Genişliği | H: Arkadan Ayak Genişliği | Ağırlık |
|--------------|-------------|--------------|-------------|--------------------------|--------------------------|--------------------------|--------------------------|---------------------------|---------|
| | mm | mm | mm | mm | mm | mm | mm | mm | kg |
| APEH 13 | 1045 | 216 | 303 | 1005 | 400 | - | 74 | 125 | 21 |
| APEH 14 | 1185 | 216 | 303 | 1145 | 500 | - | 74 | 125 | 24 |
| APEH 15 | 1390 | 216 | 303 | 1350 | 600 | - | 74 | 125 | 27 |
| APEH 16 | 1585 | 216 | 303 | 1545 | 700 | - | 74 | 125 | 30 |
| APEH 17 | 1790 | 216 | 303 | 1750 | 600 | 1200 | 74 | 125 | 33 |
| APEH 18 | 1985 | 216 | 303 | 1945 | 600 | 1300 | 74 | 125 | 37 |

Elektrikli Isıtıcı Hava Perdeleri Ebat ve Ağırlık Tablosu



TİCARİ TİP ELEKTRİKLİ ISITICILI HAVA PERDELERİ EBAT VE AĞIRLIK TABLOSU

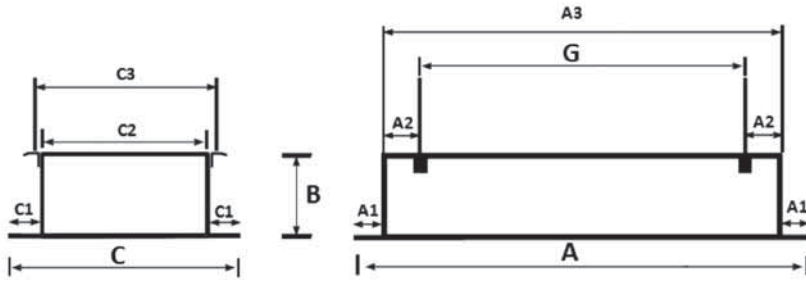
| Cihaz Modeli | A: Genişlik mm | B: Yükseklik mm | C: Derinlik mm | D: Hava Kanalı Genişliği mm | E: Hava Kanalı Derinliği mm | F: Hava Kanalı Yüksekliği mm | G: İki Ayak Arası Mesafe mm | G1 mm | G2 mm | Ağırlık kg |
|--------------|-------------------|--------------------|-------------------|--------------------------------|--------------------------------|---------------------------------|--------------------------------|----------|----------|---------------|
| REH 33 | 1149 | 269 | 277 | 900 | 76 | 64 | 640 | - | - | 28 |
| LEH 33 | 1149 | 269 | 277 | 900 | 76 | 64 | 640 | - | - | 28 |
| KEH 34 | 1242 | 269 | 277 | 1199 | 76 | 64 | 800 | - | - | 31 |
| KEH 35 | 1442 | 269 | 277 | 1400 | 76 | 64 | 900 | - | - | 34 |
| KEH 36 | 1642 | 269 | 277 | 1601 | 76 | 64 | 1000 | - | - | 37 |
| KEH 37 | 1842 | 269 | 277 | 1802 | 76 | 64 | 1100 | 300 | 500 | 39 |
| KEH 38 | 2042 | 269 | 277 | 2003 | 76 | 64 | 1200 | 300 | 600 | 41 |



ENDÜSTRİYEL TİP ELEKTRİKLİ ISITICILI HAVA PERDELERİ EBAT VE AĞIRLIK TABLOSU

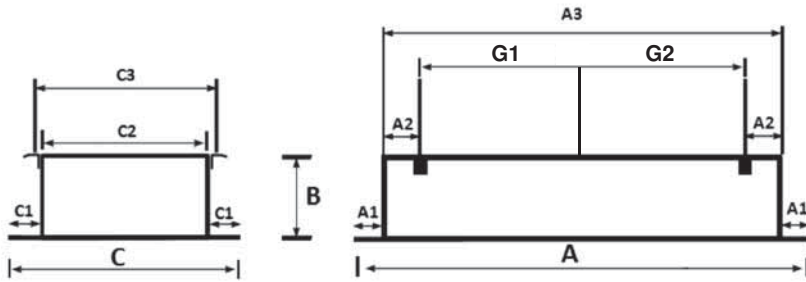
| Cihaz Modeli | A: Genişlik mm | B: Yükseklik mm | C: Derinlik mm | D: Hava Kanalı Genişliği mm | E: Hava Kanalı Derinliği mm | F: Hava Kanalı Yüksekliği mm | G: İki Ayak Arası Mesafe mm | G1 mm | G2 mm | Ağırlık kg |
|--------------|-------------------|--------------------|-------------------|--------------------------------|--------------------------------|---------------------------------|--------------------------------|----------|----------|---------------|
| REH 22 | 1270 | 291 | 306 | 1015 | 76 | 64 | 700 | - | - | 36 |
| LEH 22 | 1270 | 291 | 306 | 1015 | 76 | 64 | 700 | - | - | 36 |
| REH 23 | 1491 | 291 | 306 | 1236 | 76 | 64 | 920 | - | - | 40 |
| LEH 23 | 1491 | 291 | 306 | 1236 | 76 | 64 | 920 | - | - | 40 |
| KEH 24 | 1259 | 291 | 306 | 1200 | 76 | 64 | 787 | 170 | 447 | 40 |
| KEH 26 | 1663 | 291 | 306 | 1603 | 76 | 64 | 1050 | 250 | 550 | 45 |
| KEH 28 | 2097 | 291 | 306 | 2044 | 76 | 64 | 1190 | 400 | 390 | 51 |

Elektrikli Isıtıcı Hava Perdeleri Ebat ve Ağırlık Tablosu



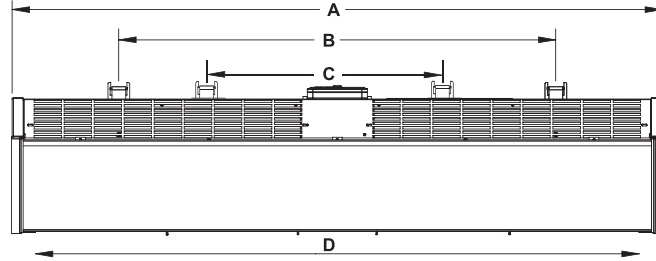
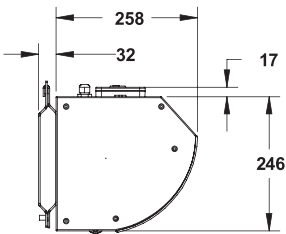
ANKASTRE TİCARİ TİP ELEKTRİKLİ ISITICILI HAVA PERDELERİ EBAT VE AĞIRLIK TABLOSU

| Cihaz Modeli | A: Genişlik mm | A 1 mm | A 2 mm | A 3 mm | B: Yükseklik mm | C: Derinlik mm | C 1 mm | C 2 mm | C 3 mm | G: İki Ayak Arası Mesafe mm | Ağırlık kg |
|--------------|-------------------|-----------|-----------|-----------|--------------------|-------------------|-----------|-----------|-----------|--------------------------------|---------------|
| RSEH 34 | 1375 | 60 | 100 | 1255 | 225 | 525 | 70 | 405 | 460 | 1055 | 34 |
| RSEH 35 | 1575 | 60 | 100 | 1455 | 225 | 525 | 70 | 405 | 460 | 1255 | 40 |
| RSEH 36 | 1775 | 60 | 100 | 1655 | 225 | 525 | 70 | 405 | 460 | 1455 | 45 |
| RSEH 37 | 1975 | 60 | 100 | 1855 | 225 | 525 | 70 | 405 | 460 | 1655 | 50 |
| RSEH 38 | 2175 | 60 | 100 | 2055 | 225 | 525 | 70 | 405 | 460 | 1855 | 55 |
| RSEH 40 | 2575 | 60 | 100 | 2454 | 225 | 525 | 60 | 405 | 460 | 2256 | 60 |



ANKASTRE TİCARİ TİP C SERİSİ ELEKTRİKLİ ISITICILI HAVA PERDELERİ EBAT VE AĞIRLIK TABLOSU

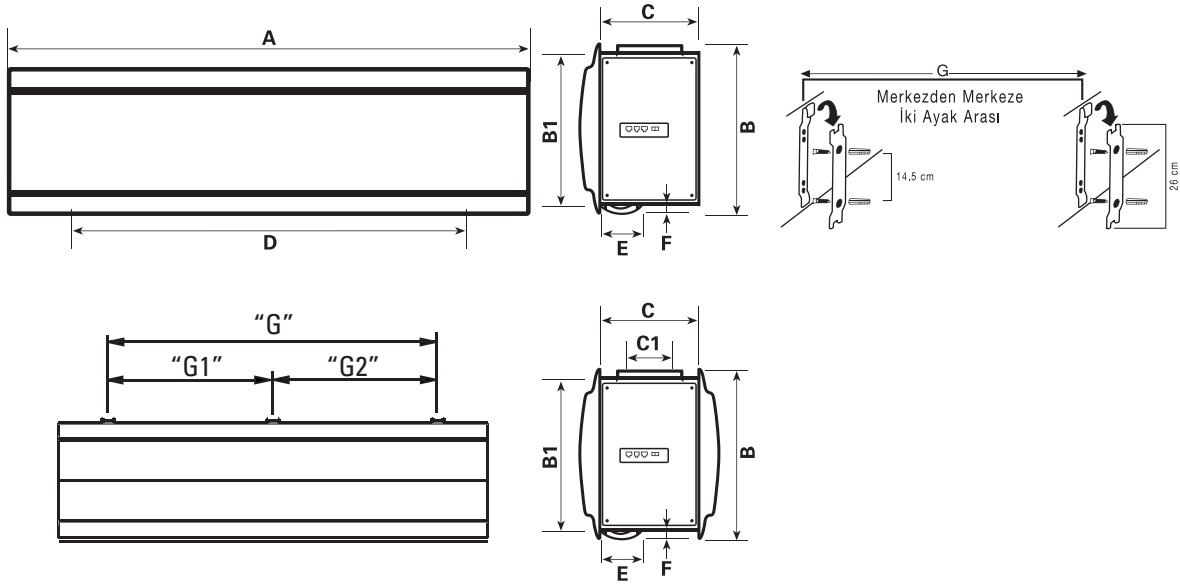
| Cihaz Modeli | A: Genişlik mm | A 1 mm | A 2 mm | A 3 mm | B: Yükseklik mm | C: Derinlik mm | C 1 mm | C 2 mm | C 3 mm | G1 - G2 Mesafe mm | Ağırlık kg |
|--------------|-------------------|-----------|-----------|-----------|--------------------|-------------------|-----------|-----------|-----------|----------------------|---------------|
| RSEHCF 120 | 1418 | 61.5 | 100 | 1296 | 268 | 527 | 60 | 403 | 458 | 527.5 | 39 |
| RSEHCF 180 | 1951 | 61.5 | 100 | 1828 | 268 | 527 | 60 | 403 | 458 | 827.5 | 60 |
| RSEHCF 200 | 2278 | 61.5 | 100 | 2155 | 268 | 527 | 60 | 403 | 458 | 977.5 | 65 |
| RSEHCF 230 | 2536 | 61.5 | 100 | 2414 | 268 | 527 | 60 | 403 | 458 | 1107 | 75 |



DEKORATİF TİP LED SERİ ELEKTRİKLİ ISITICILI HAVA PERDELERİ EBAT VE AĞIRLIK TABLOSU

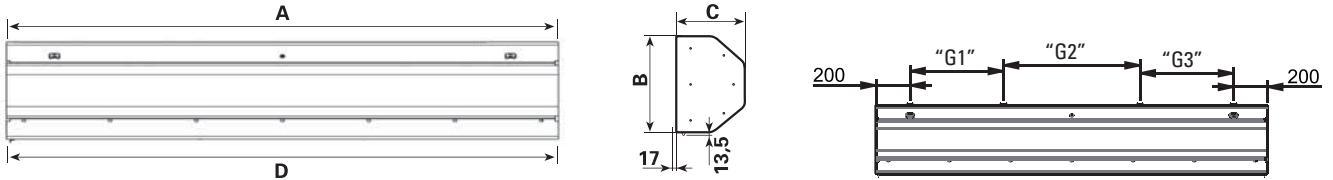
| Cihaz Modeli | A: Genişlik mm | B: Yükseklik mm | C: Derinlik mm | D: Hava Kanalı Genişliği mm | E: Hava Kanalı Derinliği mm | F: Hava Kanalı Yüksekliği mm | G: İki Ayak Arası Mesafe mm | Ağırlık kg |
|--------------|-------------------|--------------------|-------------------|--------------------------------|--------------------------------|---------------------------------|--------------------------------|---------------|
| LDEH 12 | 1190 | 246+17 | 258+32 | 1148 | 63 | Düz | 800 | |
| LDEH 14 | 1390 | 246+17 | 258+32 | 1348 | 63 | Düz | 800 | |
| LDEH 16 | 1590 | 246+17 | 258+32 | 1548 | 63 | Düz | 600 / 1200 | |
| LDEH 18 | 1790 | 246+17 | 258+32 | 1748 | 63 | Düz | 600 / 1400 | |
| LDEH 20 | 1990 | 246+17 | 258+32 | 1948 | 63 | Düz | 600 / 1600 | |

Elektrikli Isıtıcı Hava Perdeleri Ebat ve Ağırlık Tablosu



C SERİSİ ELEKTRİKLİ ISITICILI HAVA PERDELERİ EBAT VE AĞIRLIK TABLOSU

| Cihaz Modeli | A: Genişlik mm | B: Yükseklik mm | B1 mm | C: Derinlik mm | C1 mm | D: Hava Kanalı Genişliği mm | E: Hava Kanalı Derinliği mm | F: Hava Kanalı Yüksekliği mm | G: İki Ayak Arası Mesafe mm | G1 mm | G2 mm | Ağırlık kg |
|--------------|-------------------|--------------------|----------|-------------------|----------|--------------------------------|--------------------------------|---------------------------------|--------------------------------|----------|----------|---------------|
| CEH 120 | 1300 | 360 | 324 | 220+Kapaklar | 110 | 1120 | 55 | 15 | 1000 | - | - | 38.5 |
| CEH 160 | 1852 | 360 | 324 | 220+Kapaklar | 110 | 1670 | 55 | 15 | 1500 | 750 | 750 | 62 |
| CEH 200 | 2417 | 360 | 324 | 220+Kapaklar | 110 | 2237 | 55 | 15 | 2060 | 1030 | 1030 | 72 |



AN SERİSİ ELEKTRİKLİ ISITICILI HAVA PERDELERİ EBAT VE AĞIRLIK TABLOSU

| Cihaz Modeli | A: Genişlik mm | B: Yükseklik mm | C: Derinlik mm | D: Hava Kanalı Genişliği mm | E: Hava Kanalı Derinliği mm | F: Hava Kanalı Yüksekliği mm | G1 mm | G2 mm | G3 mm | Ağırlık kg |
|--------------|-------------------|--------------------|-------------------|--------------------------------|--------------------------------|---------------------------------|----------|----------|----------|---------------|
| ANEH-120 | 1188 | 402+13.5 | 224+17 | 1158 | Düz | Düz | 394 | - | 394 | 56 |
| ANEH-160 | 1746 | 402+13.5 | 224+17 | 1716 | Düz | Düz | 673 | - | 673 | 75 |
| ANEH-200 | 2304 | 402+13.5 | 224+17 | 2274 | Düz | Düz | 550 | 804 | 550 | 95 |

Genel Tip Su ve Buhar Serpantinli Hava Perdeleri

çapraz esintili plastik
fan pervanesi çap 100 mm

kullanıldığı yerler

merkezi sistem ile ısıtma-soğutma yapılan binalarda | marketler | restaurantlar
mağazalar | oteller | galeriler | benzin istasyonları | hastaneler | okullar
havaalanları | terminaler | tüm kalabalık ziyarete açık alanlar



TEKNİK DETAYLAR

| CİHAZ MODELİ | | RWH 13 | LWH 13 | KWH 14 | KWH 15 | KWH 16 | KWH 17 | KWH 18 | |
|---|-----------|---------|--------------|--------------|--------------|--------------|--------------|--------------|--------------|
| Takılabilir | Yükseklik | m | 2.50 | 2.50 | 2.50 | 2.50 | 2.50 | 2.50 | |
| | Genişlik | m | 1.00 | 1.00 | 1.20 | 1.40 | 1.60 | 1.80 | 2.00 |
| Su Giriş Sıcaklığı | | °C | 90 | 90 | 90 | 90 | 90 | 90 | |
| Hava Giriş Sıcaklığı | | °C | 15 | 15 | 15 | 15 | 15 | 15 | |
| Isıtıcı (Serpantin) Kapasitesi (Yüksek - Düşük) | | kW | 11.6 / 10.0 | 11.6 / 10.0 | 12.8 / 11.0 | 15.3 / 13.2 | 17.8 / 15.4 | 20.3 / 17.5 | 22.8 / 19.5 |
| Su Çıkış Sıcaklığı | | °C | 80.5 / 81.8 | 80.5 / 81.8 | 84.8 / 85.5 | 83.7 / 84.6 | 82.7 / 83.7 | 81.7 / 82.9 | 80.7 / 82.0 |
| Hava Çıkış Sıcaklığı | | °C | 52.3 / 55.7 | 52.3 / 55.7 | 52.5 / 55.8 | 52.4 / 55.7 | 52.3 / 55.6 | 52.1 / 55.6 | 52.0 / 55.5 |
| Basınç Kaybı (su) ΔP | | kPa | 4.0 | 4.0 | 3.1 | 3.3 | 3.5 | 3.7 | 3.9 |
| Su Giriş Sıcaklığı | | °C | 70 | 70 | 70 | 70 | 70 | 70 | |
| Hava Giriş Sıcaklığı | | °C | 15 | 15 | 15 | 15 | 15 | 15 | |
| Isıtıcı (Serpantin) Kapasitesi (Yüksek - Düşük) | | kW | 8.4 / 7.3 | 8.4 / 7.3 | 9.3 / 8.0 | 11.1 / 9.6 | 13.0 / 11.2 | 14.8 / 12.7 | 16.6 / 14.2 |
| Su Çıkış Sıcaklığı | | °C | 63.2 / 64.1 | 63.2 / 64.1 | 66.2 / 66.8 | 65.5 / 66.1 | 63.7 / 65.5 | 64.0 / 64.8 | 63.3 / 64.2 |
| Hava Çıkış Sıcaklığı | | °C | 42.2 / 44.7 | 42.2 / 44.7 | 42.3 / 44.7 | 42.2 / 44.7 | 42.1 / 44.6 | 42.0 / 44.6 | 41.9 / 44.5 |
| Basınç Kaybı (su) ΔP | | kPa | 4.2 | 4.2 | 3.2 | 3.4 | 3.7 | 3.9 | 4.1 |
| Su Akış Hızı | | lt/sn | 0.3 | 0.3 | 0.6 | 0.6 | 0.6 | 0.6 | 0.6 |
| Hava Çıkış Hızı | | m/sn | 7.0 / 5.5 | 7.0 / 5.5 | 7.0 / 5.5 | 7.0 / 5.5 | 7.0 / 5.5 | 7.0 / 5.5 | 7.0 / 5.5 |
| Hava Debisi | | m³/h | 900 / 710 | 900 / 710 | 1000 / 790 | 1200 / 950 | 1400 / 1100 | 1600 / 1250 | 1800 / 1400 |
| Su Debisi | | lt | 0.73 | 0.73 | 0.75 | 0.91 | 1.00 | 1.24 | 1.4 |
| Motor Gücü | | W | 85 | 85 | 120 | 130 | 140 | 150 | 160 |
| Motor Hızı | | rpm | 1300 / 900 | 1300 / 900 | 1300 / 900 | 1300 / 900 | 1300 / 900 | 1300 / 900 | 1300 / 900 |
| Güç Kaynağı | | V/Ph/Hz | 230 / 1 / 50 | 230 / 1 / 50 | 230 / 1 / 50 | 230 / 1 / 50 | 230 / 1 / 50 | 230 / 1 / 50 | 230 / 1 / 50 |
| Ses Seviyesi (1 m'de) | | dB(A) | 54 / 50 | 54 / 50 | 54 / 50 | 54 / 50 | 54 / 50 | 54 / 50 | 54 / 50 |

Hava çıkış hızı ve hava debisi cihaz filtresizken elde edilen verilerdir.



K serisi sıcak su giriş-çıkış



R/L serisi sıcak su giriş-çıkış



Selenoid Vana*

Selenoid Vana: 2/2 normalde kapalı, elektromanyetik vana
Model: EVM20-N2-C2
Voltaj: 220VAC
Montaj Çapı: 1",
Orifis: 26 mm,
Basınç: 0.2-16 bar,
Akışkan: Su, hava ve gaz,
Verilebilir Sıcaklık: 90°C



Selenoid Vana*

Selenoid Vana: 2/2 normalde kapalı, elektromanyetik vana
Model: EAR-004
Voltaj: 220VAC
Montaj Çapı: 1",
Orifis: 26 mm
Basınç: 0.5-4 bar
Akışkan: Buhar ve sıcak su
Verilebilir Sıcaklık: 140°C

Ticari Tip Su ve Buhar Serpantinli Hava Perdeleri

kullanıldığı yerler

merkezi sistem ile ısıtma-soğutma yapılan binalarda | süpermarketler
büyük restoranlar | büyük mağazalar | büyük oteller | hastaneler | okullar
havaalanları | terminaler | tüm kalabalık ziyarete açık alanlar

çapraz esintili plastik
fan pervanesi çap 120 mm



TEKNİK DETAYLAR

| CİHAZ MODELİ | | RWH 33 | LWH 33 | KWH 34 | KWH 35 | KWH 36 | KWH 37 | KWH 38 |
|---|-----------|---------|--------------|--------------|--------------|--------------|--------------|--------------|
| Takılabilir | Yükseklik | m | 3.50 | 3.50 | 3.50 | 3.50 | 3.50 | 3.50 |
| | Genişlik | m | 1.00 | 1.00 | 1.20 | 1.40 | 1.60 | 2.00 |
| Su Giriş Sıcaklığı | | °C | 90 | 90 | 90 | 90 | 90 | 90 |
| Hava Giriş Sıcaklığı | | °C | 15 | 15 | 15 | 15 | 15 | 15 |
| Isıtıcı (Serpantin) Kapasitesi (Yüksek - Düşük) | | kW | 17.2 / 15.6 | 17.2 / 15.6 | 19.5 / 17.7 | 23.4 / 21.2 | 28.0 / 24.6 | 30.9 / 28.0 |
| Su Çıkış Sıcaklığı | | °C | 75.9 / 77.2 | 75.9 / 77.2 | 82.0 / 82.8 | 80.4 / 81.3 | 77.0 / 79.9 | 77.3 / 78.5 |
| Hava Çıkış Sıcaklığı | | °C | 43.7 / 46.3 | 43.7 / 46.3 | 44.1 / 46.6 | 44.1 / 46.6 | 39.8 / 46.5 | 43.8 / 46.3 |
| Basınç Kaybı (su) ΔP | | kPa | 3.5 | 3.5 | 2.8 | 2.9 | 3.1 | 3.3 |
| Su Giriş Sıcaklığı | | °C | 70 | 70 | 70 | 70 | 70 | 70 |
| Hava Giriş Sıcaklığı | | °C | 15 | 15 | 15 | 15 | 15 | 15 |
| Isıtıcı (Serpantin) Kapasitesi (Yüksek - Düşük) | | kW | 12.5 / 11.3 | 12.5 / 11.3 | 14.1 / 12.8 | 17.0 / 15.4 | 20.0 / 17.9 | 22.4 / 20.3 |
| Su Çıkış Sıcaklığı | | °C | 59.9 / 60.8 | 59.9 / 60.8 | 64.3 / 64.8 | 63.1 / 63.8 | 60.7 / 62.7 | 60.9 / 61.7 |
| Hava Çıkış Sıcaklığı | | °C | 35.8 / 37.7 | 35.8 / 37.7 | 36.1 / 37.9 | 36.1 / 37.9 | 36.1 / 37.9 | 35.9 / 37.7 |
| Basınç Kaybı (su) ΔP | | kPa | 3.6 | 3.6 | 2.9 | 3.1 | 3.3 | 3.4 |
| Su Akış Hızı | | lt/sn | 0.3 | 0.3 | 0.6 | 0.6 | 0.6 | 0.6 |
| Hava Çıkış Hızı | | m/sn | 9.0 / 7.5 | 9.0 / 7.5 | 9.0 / 7.5 | 9.0 / 7.5 | 9.0 / 7.5 | 9.0 / 7.5 |
| Hava Debisi | | m³/h | 1740 / 1450 | 1740 / 1450 | 1950 / 1625 | 2340 / 1950 | 2730 / 2275 | 3125 / 2600 |
| Su Debisi | | lt | 0.80 | 0.80 | 0.80 | 1.00 | 1.20 | 1.40 |
| Motor Gücü | | W | 195 | 195 | 210 | 370 | 390 | 440 |
| Motor Hızı | | rpm | 1370 / 1050 | 1370 / 1050 | 1370 / 1050 | 1370 / 1050 | 1370 / 1050 | 1370 / 1050 |
| Güç Kaynağı | | V/Ph/Hz | 230 / 1 / 50 | 230 / 1 / 50 | 230 / 1 / 50 | 230 / 1 / 50 | 230 / 1 / 50 | 230 / 1 / 50 |
| Ses Seviyesi (1 m'de) | | dB(A) | 65 / 62 | 65 / 62 | 65 / 62 | 65 / 62 | 65 / 62 | 65 / 62 |

Hava çıkış hızı ve hava debisi cihaz filtresizken elde edilen verilerdir.



K serisi sıcak su giriş-çıkış



R / L serisi sıcak su giriş-çıkış



Selenoid Vana*

Selenoid Vana: 2/2 normalde kapalı, elektromanyetik vana
Model: EVM20-N2-C2
Voltaj: 220VAC
Montaj Çapı: 1",
Orifis: 26 mm,
Basınç: 0.2-16 bar,
Akışkan: Su, hava ve gaz,
Verilebilir Sıcaklık: 90°C



Selenoid Vana*

Selenoid Vana: 2/2 normalde kapalı, elektromanyetik vana
Model: EAR-004
Voltaj: 220VAC
Montaj Çapı: 1",
Orifis: 26 mm
Basınç: 0.5-4 bar
Akışkan: Buhar ve sıcak su
Verilebilir Sıcaklık: 140°C

Endüstriyel Tip Su ve Buhar Serpantinli Hava Perdeleri

çapraz esintili plastik fan pervanesi çap 130 mm

kullanıldığı yerler

merkezi sistem ile ısıtma-soğutma yapılan binalarda | süpermarketler
büyük restoranlar | büyük mağazalar | büyük oteller | hastaneler | okullar
havaalanları | terminaler | tüm kalabalık ziyarete açık alanlar



uzaktan kumanda

TEKNİK DETAYLAR

| CİHAZ MODELİ | | | RWH 22 | LWH 22 | RWH 23 | LWH 23 | KWH 24 | KWH 26 | KWH 28 |
|---|-----------|---------|--------------|--------------|--------------|--------------|--------------|--------------|--------------|
| Takılabilir | Yükseklik | m | 5.00 | 5.00 | 5.00 | 5.00 | 5.00 | 5.00 | 5.00 |
| | Genişlik | m | 1.00 | 1.00 | 1.20 | 1.20 | 1.20 | 1.60 | 2.00 |
| Su Giriş Sıcaklığı | | °C | 90 | 90 | 90 | 90 | 90 | 90 | 90 |
| Hava Giriş Sıcaklığı | | °C | 15 | 15 | 15 | 15 | 15 | 15 | 15 |
| Isıtıcı (Serpantin) Kapasitesi (Yüksek - Düşük) | | kW | 22.0 / 19.5 | 22.0 / 19.5 | 26.0 / 23.0 | 26.0 / 23.0 | 23.0 / 20.0 | 31.5 / 27.5 | 41.0 / 36.0 |
| Su Çıkış Sıcaklığı | | °C | 72.0 / 74.0 | 72.0 / 74.0 | 68.5 / 71.0 | 68.5 / 71.0 | 81.0 / 82.0 | 77.0 / 79.0 | 73.0 / 75.0 |
| Hava Çıkış Sıcaklığı | | °C | 41.0 / 45.0 | 41.0 / 45.0 | 41.0 / 45.0 | 41.0 / 45.0 | 43.0 / 46.0 | 42.0 / 46.0 | 42.0 / 45.5 |
| Basınç Kaybı (su) ΔP | | kPa | 3.3 | 3.3 | 3.6 | 3.6 | 2.6 | 2.9 | 3.2 |
| Su Giriş Sıcaklığı | | °C | 70 | 70 | 70 | 70 | 70 | 70 | 70 |
| Hava Giriş Sıcaklığı | | °C | 15 | 15 | 15 | 15 | 15 | 15 | 15 |
| Isıtıcı (Serpantin) Kapasitesi (Yüksek - Düşük) | | kW | 16.0 / 14.0 | 16.0 / 14.0 | 19.0 / 17.0 | 19.0 / 17.0 | 16.0 / 14.0 | 23.0 / 20.0 | 29.0 / 26.0 |
| Su Çıkış Sıcaklığı | | °C | 57.0 / 58.0 | 57.0 / 58.0 | 54.5 / 56.0 | 54.5 / 56.0 | 63.0 / 64.0 | 61.0 / 62.0 | 58.0 / 59.5 |
| Hava Çıkış Sıcaklığı | | °C | 34.0 / 37.0 | 34.0 / 37.0 | 34.0 / 36.0 | 34.0 / 36.0 | 35.0 / 38.0 | 35.0 / 37.5 | 34.0 / 37.0 |
| Basınç Kaybı (su) ΔP | | kPa | 3.5 | 3.5 | 3.8 | 3.8 | 2.7 | 3.0 | 3.3 |
| Su Akış Hızı | | lt/sn | 0.3 | 0.3 | 0.3 | 0.3 | 0.6 | 0.6 | 0.6 |
| Hava Çıkış Hızı | | m/sn | 11.0 / 8.5 | 11.0 / 8.5 | 11.0 / 8.5 | 11.0 / 8.5 | 11.0 / 8.5 | 11.0 / 8.5 | 11.0 / 8.5 |
| Hava Debisi | | m³/h | 2425 / 1870 | 2425 / 1870 | 2935 / 2270 | 2935 / 2270 | 2390 / 1845 | 3350 / 2570 | 4395 / 3395 |
| Su Debisi | | lt | 1.00 | 1.00 | 1.28 | 1.28 | 0.96 | 1.40 | 1.88 |
| Motor Gücü | | W | 360 | 360 | 400 | 400 | 380 | 450 | 500 |
| Motor Hızı | | rpm | 1370 / 1100 | 1370 / 1100 | 1370 / 1100 | 1370 / 1100 | 1370 / 1100 | 1370 / 1100 | 1370 / 1100 |
| Güç Kaynağı | | V/Ph/Hz | 230 / 1 / 50 | 230 / 1 / 50 | 230 / 1 / 50 | 230 / 1 / 50 | 230 / 1 / 50 | 230 / 1 / 50 | 230 / 1 / 50 |
| Ses Seviyesi (1 m'de) | | dB(A) | 64 / 60 | 64 / 60 | 64 / 60 | 64 / 60 | 67 / 64 | 67 / 64 | 67 / 64 |

Hava çıkış hızı ve hava debisi cihaz filtresizken elde edilen verilerdir. * KWH 83 model cihazın fotoğrafını 27.sayfada görebilirsiniz.



K serisi sıcak su giriş-çıkış



R/L serisi sıcak su giriş-çıkış



Solenoid Vana*

Solenoid Vana: 2/2 normalde kapalı, elektromanyetik vana
Model: EVM20-N2-C2
Voltaj: 220VAC
Montaj Çapı: 1",
Orifis: 26 mm,
Basınç: 0.2-16 bar,
Akışkan: Su, hava ve gaz,
Verilebilir Sıcaklık: 90°C



Solenoid Vana*

Solenoid Vana: 2/2 normalde kapalı, elektromanyetik vana
Model: EAR-004
Voltaj: 220VAC
Montaj Çapı: 1",
Orifis: 26 mm
Basınç: 0.5-4 bar
Akışkan: Buhar ve sıcak su
Verilebilir Sıcaklık: 140°C

Yüksek Hızlı Endüstriyel Tip Su ve Buhar Serpantinli Hava Perdeleri

çapraz esintili plastik fan pervanesi çap 130 mm

kullanıldığı yerler

merkezi sistem ile ısıtma-soğutma yapılan binalarda | süpermarketler
büyük restoranlar | büyük mağazalar | büyük oteller | hastaneler | okullar
havaalanları | terminaler | tüm kalabalık ziyarete açık alanlar



K 83 paslanmaz çelik gövde olup fan çapı 180 mm'dir.

TEKNİK DETAYLAR

| CİHAZ MODELİ | | KWH 83 | |
|---|-----------|-----------|--------------|
| Takılabilir | Yükseklik | m | 8.00 |
| | Genişlik | m | 1.00 |
| Su Giriş Sıcaklığı | | °C | 90 |
| Hava Giriş Sıcaklığı | | °C | 15 |
| Isıtıcı (Serpantin) Kapasitesi (Yüksek - Düşük) | | kW | 27.0 |
| Su Çıkış Sıcaklığı | | °C | 79.0 |
| Hava Çıkış Sıcaklığı | | °C | 36.5 |
| Basınç Kaybı (su) ΔP | | kPa | 2.3 |
| Su Giriş Sıcaklığı | | °C | 70 |
| Hava Giriş Sıcaklığı | | °C | 15 |
| Isıtıcı (Serpantin) Kapasitesi (Yüksek - Düşük) | | kW | 19.5 |
| Su Çıkış Sıcaklığı | | °C | 62.0 |
| Hava Çıkış Sıcaklığı | | °C | 30.0 |
| Basınç Kaybı (su) ΔP | | kPa | 2.3 |
| Su Akış Hızı | | lt/sn | 0.6 |
| Hava Çıkış Hızı | | m/sn | 18.0 |
| Hava Debisi | | m³/h | 4800 |
| Su Debisi | | lt | 1.00 |
| Motor Gücü | | W | 1100 |
| Motor Hızı | | rpm | 1400 |
| Güç Kaynağı | | V/Ph/Hz | 230 / 1 / 50 |
| Ses Seviyesi (1 m'de) | | dB(A) | 65 |

Hava çıkış hızı ve hava debisi cihaz filtersizken elde edilen verilerdir.



K serisi sıcak su giriş-çıkış



R / L serisi sıcak su giriş-çıkış



Selenoid Vana*

Selenoid Vana: 2/2 normalde kapalı, elektromanyetik vana
Model: EVM20-N2-C2
Voltaj: 220VAC
Montaj Çapı: 1",
Orifis: 26 mm,
Basınç: 0.2-16 bar,
Akışkan: Su, hava ve gaz,
Verilebilir Sıcaklık: 90°C



Selenoid Vana*

Selenoid Vana: 2/2 normalde kapalı, elektromanyetik vana
Model: EAR-004
Voltaj: 220VAC
Montaj Çapı: 1",
Orifis: 26 mm
Basınç: 0.5-4 bar
Akışkan: Buhar ve sıcak su
Verilebilir Sıcaklık: 140°C

Aksiyel Tip Su ve Buhar Serpantinli Hava Perdeleri

çapraz esintili plastik
fan pervanesi çap 130 mm

kullanıldığı yerler

merkezi sistem ile ısıtma-soğutma yapılan binalarda | süpermarketler
büyük restoranlar | büyük mağazalar | büyük oteller | hastaneler | okullar
havaalanları | terminaler | tüm kalabalık ziyarete açık alanlar



TEKNİK DETAYLAR

| CİHAZ MODELİ | | AXWH 25 | AXWH 30 | AXWH 35 | |
|---|-----------|-------------------|---------------|---------------|---------------|
| Takılabilir | Yükseklik | m | 8.00 | 8.00 | 8.00 |
| | Genişlik | m | 2.50 | 3.00 | 3.50 |
| Su Giriş Sıcaklığı | | °C | 70 | 70 | 70 |
| Hava Giriş Sıcaklığı | | °C | 20 | 20 | 20 |
| Isıtıcı (Serpantin) Kapasitesi (Yüksek - Düşük) | | kW | 120 / 89 | 119 / 85 | 165 / 125 |
| Su Çıkış Sıcaklığı | | °C | 50 | 50 | 50 |
| Hava Çıkış Sıcaklığı | | °C | 31 / 35 | 32 / 36.5 | 32 / 36 |
| Basınç Kaybı (su) ΔP | | kPa | 14.46 / 8.5 | 19.8 / 10.9 | 32.7 / 19.95 |
| Su Akış Hızı | | lt/sn | 1.46 / 1.1 | 1.45 / 1.05 | 2 / 1.5 |
| Hava Debisi | | m ³ /h | 30600 / 17360 | 28500 / 15200 | 40200 / 23600 |
| Motor Hızı | | rpm | 1360 / 1050 | 1320 / 1050 | 1360 / 1050 |
| Güç Kaynağı | | V/Ph/Hz | 230 / 1/ 50 | 230 / 1/ 50 | 230 / 1/ 50 |

Hava çıkış hızı ve hava debisi cihaz filtresizken elde edilen verilerdir.



Selenoid Vana*

Selenoid Vana: 2/2 normalde kapalı, elektromanyetik vana
Model: EVM20-N2-C2
Voltaj: 220VAC
Montaj Çapı: 1",
Orifis: 26 mm,
Basınç: 0.2-16 bar,
Akışkan: Su, hava ve gaz,
Verilebilir Sıcaklık: 90°C



Selenoid Vana*

Selenoid Vana: 2/2 normalde kapalı, elektromanyetik vana
Model: EAR-004
Voltaj: 220VAC
Montaj Çapı: 1"
Orifis: 26 mm
Basınç: 0.5-4 bar
Akışkan: Buhar ve sıcak su
Verilebilir Sıcaklık: 140°C

Ankastre Ticari Tip Su ve Buhar Serpantinli Hava Perdeleri

çapraz esintili plastik
fan pervanesi çap 120 mm

kullanıldığı yerler

süper marketler | büyük restoranlar | büyük mağazalar | büyük oteller | galeriler
benzin istasyonları | hastaneler | okullar | havaalanları | terminaler
tüm büyük kalabalık ziyarete açık alanlar



kablolu
kumanda



uzaktan
kumanda



TEKNİK DETAYLAR

| CİHAZ MODELİ | | | RSWH 34 | RSWH 35 | RSWH 36 | RSWH 37 | RSWH 38 |
|---|-----------|---------|--------------|--------------|--------------|--------------|--------------|
| Takılabilir | Yükseklik | m | 3.00 | 3.00 | 3.00 | 3.00 | 3.00 |
| | Genişlik | m | 1.20 | 1.40 | 1.60 | 1.80 | 2.00 |
| Su Giriş Sıcaklığı | | °C | 90 | 90 | 90 | 90 | 90 |
| Hava Giriş Sıcaklığı | | °C | 15 | 15 | 15 | 15 | 15 |
| Isıtıcı (Serpantin) Kapasitesi (Yüksek - Düşük) | | kW | 20.0 / 18.0 | 23.0 / 21.0 | 27.0 / 24.0 | 30.0 / 27.0 | 33.0 / 30.0 |
| Su Çıkış Sıcaklığı | | °C | 74.0 / 75.0 | 71.0 / 72.0 | 68.0 / 70.0 | 66.0 / 67.0 | 64.0 / 65.0 |
| Hava Çıkış Sıcaklığı | | °C | 45.0 / 48.0 | 44.0 / 47.0 | 44.0 / 46.0 | 43.0 / 46.0 | 42.0 / 45.0 |
| Basınç Kaybı (su) ΔP | | kPa | 3.9 | 4.2 | 4.6 | 4.9 | 5.3 |
| Su Giriş Sıcaklığı | | °C | 70 | 70 | 70 | 70 | 70 |
| Hava Giriş Sıcaklığı | | °C | 15 | 15 | 15 | 15 | 15 |
| Isıtıcı (Serpantin) Kapasitesi (Yüksek - Düşük) | | kW | 15.0 / 13.0 | 17.0 / 15.0 | 19.0 / 16.0 | 21.0 / 20.0 | 24.0 / 22.0 |
| Su Çıkış Sıcaklığı | | °C | 58.0 / 59.0 | 56.0 / 57.0 | 54.0 / 56.0 | 52.0 / 54.0 | 51.0 / 52.0 |
| Hava Çıkış Sıcaklığı | | °C | 37.0 / 39.0 | 36.0 / 38.0 | 36.0 / 37.0 | 35.0 / 37.0 | 35.0 / 37.0 |
| Basınç Kaybı (su) ΔP | | kPa | 4.1 | 4.4 | 4.8 | 5.2 | 5.5 |
| Su Akış Hızı | | lt/sn | 0.3 | 0.3 | 0.3 | 0.3 | 0.3 |
| Hava Çıkış Hızı | | m/sn | 9 / 7.5 | 9 / 7.5 | 9 / 7.5 | 9 / 7.5 | 9 / 7.5 |
| Hava Debisi | | m³/h | 1950 / 1625 | 2340 / 1950 | 2730 / 2275 | 3125 / 2600 | 3515 / 2930 |
| Su Debisi | | lt | 0.80 | 1.00 | 1.20 | 1.40 | 1.60 |
| Motor Gücü | | W | 350 | 400 | 460 | 480 | 500 |
| Motor Hızı | | rpm | 1370 / 1050 | 1370 / 1050 | 1370 / 1050 | 1370 / 1050 | 1370 / 1050 |
| Güç Kaynağı | | V/Ph/Hz | 230 / 1 / 50 | 230 / 1 / 50 | 230 / 1 / 50 | 230 / 1 / 50 | 230 / 1 / 50 |
| Ses Seviyesi (1 m'de) | | dB(A) | 66 / 64 | 66 / 64 | 66 / 64 | 67 / 64 | 67 / 64 |

Hava çıkış hızı ve hava debisi cihaz filtresizken elde edilen verilerdir.



K serisi sıcak su giriş-çıkış



R / L serisi sıcak su giriş-çıkış



Selenoid Vana*

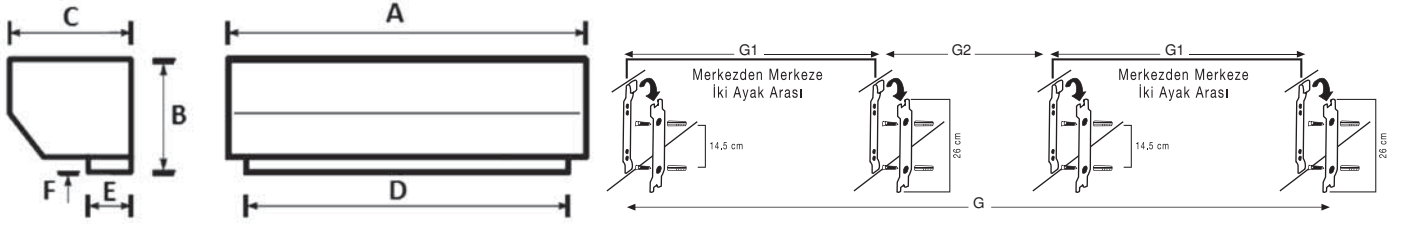
Selenoid Vana: 2/2 normalde kapalı, elektromanyetik vana
Model: EVM20-N2-C2
Voltaj: 220VAC
Montaj Çapı: 1",
Orifis: 26 mm,
Basınç: 0.2-16 bar,
Akışkan: Su, hava ve gaz,
Verilebilir Sıcaklık: 90°C



Selenoid Vana*

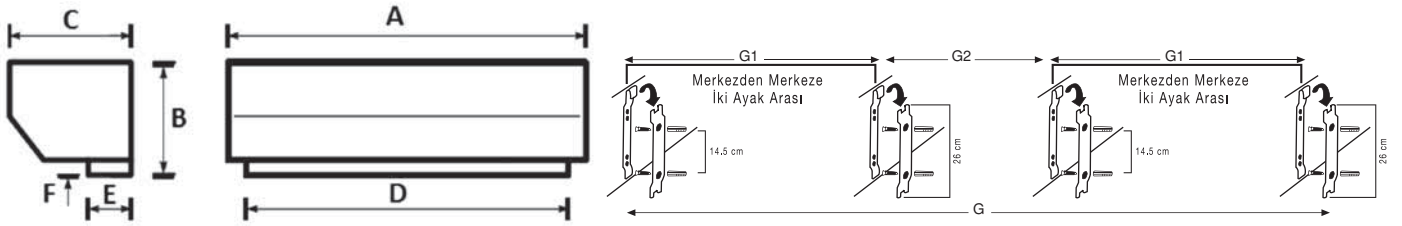
Selenoid Vana: 2/2 normalde kapalı, elektromanyetik vana
Model: EAR-004
Voltaj: 220VAC
Montaj Çapı: 1",
Orifis: 26 mm
Basınç: 0.5-4 bar
Akışkan: Buhar ve sıcak su
Verilebilir Sıcaklık: 140°C

Su ve Buhar Serpantinli Hava Perdeleri Ebat ve Ağırlık Tablosu



GENEL TİP SU VE BUHAR SERPANTİNLİ HAVA PERDELERİ EBAT VE AĞIRLIK TABLOSU

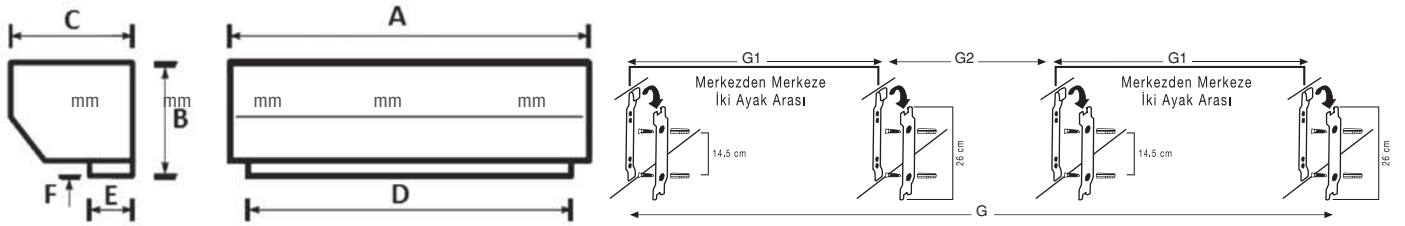
| Cihaz Modeli | A: Genişlik | B: Yükseklik | C: Derinlik | D: Hava Kanalı Genişliği | E: Hava Kanalı Derinliği | F: Hava Kanalı Yüksekliği | G: İki Ayak Arası Mesafe | G1 | G2 | Ağırlık |
|--------------|-------------|--------------|-------------|--------------------------|--------------------------|---------------------------|--------------------------|-----|-----|---------|
| | mm | mm | mm | mm | mm | mm | mm | mm | mm | kg |
| RWH 13 | 1100 | 236 | 274 | 900 | 54 | 64 | 770 | - | - | 19 |
| LWH 13 | 1100 | 236 | 274 | 900 | 54 | 64 | 770 | - | - | 19 |
| KWH 14 | 1206 | 236 | 274 | 1160 | 54 | 64 | 900 | - | - | 22 |
| KWH 15 | 1406 | 236 | 274 | 1360 | 54 | 64 | 1000 | - | - | 25 |
| KWH 16 | 1606 | 236 | 274 | 1560 | 54 | 64 | 1100 | - | - | 28 |
| KWH 17 | 1806 | 236 | 274 | 1760 | 54 | 64 | 1200 | 400 | 400 | 31 |
| KWH 18 | 2006 | 236 | 274 | 1960 | 54 | 64 | 1300 | 450 | 450 | 35 |



TİCARİ TİP SU VE BUHAR SERPANTİNLİ HAVA PERDELERİ EBAT VE AĞIRLIK TABLOSU

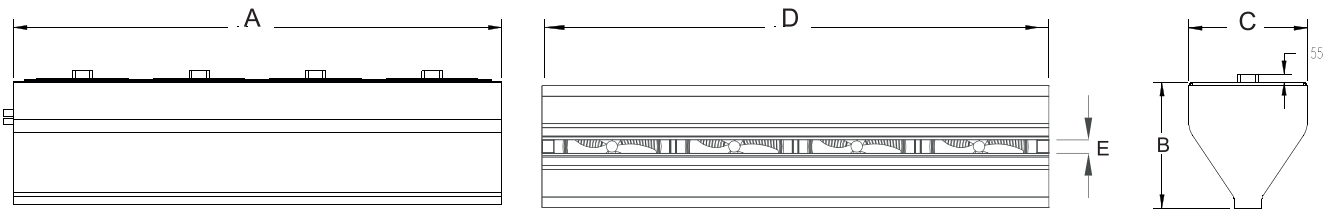
| Cihaz Modeli | A: Genişlik | B: Yükseklik | C: Derinlik | D: Hava Kanalı Genişliği | E: Hava Kanalı Derinliği | F: Hava Kanalı Yüksekliği | G: İki Ayak Arası Mesafe | G1 | G2 | Ağırlık |
|--------------|-------------|--------------|-------------|--------------------------|--------------------------|---------------------------|--------------------------|-----|-----|---------|
| | mm | mm | mm | mm | mm | mm | mm | mm | mm | kg |
| RWH 33 | 1149 | 269 | 277 | 900 | 76 | 64 | 640 | - | - | 26 |
| LWH 33 | 1149 | 269 | 277 | 900 | 76 | 64 | 640 | - | - | 26 |
| KWH 34 | 1242 | 269 | 277 | 1199 | 76 | 64 | 800 | - | - | 30 |
| KWH 35 | 1452 | 269 | 277 | 1400 | 76 | 64 | 900 | - | - | 32 |
| KWH 36 | 1642 | 269 | 277 | 1601 | 76 | 64 | 1000 | - | - | 35 |
| KWH 37 | 1842 | 269 | 277 | 1802 | 76 | 64 | 1100 | 300 | 500 | 37 |
| KWH 38 | 2042 | 269 | 277 | 2003 | 76 | 64 | 1200 | 300 | 600 | 39 |

Su ve Buhar Serpantinli Hava Perdeleri Ebat ve Ağırlık Tablosu



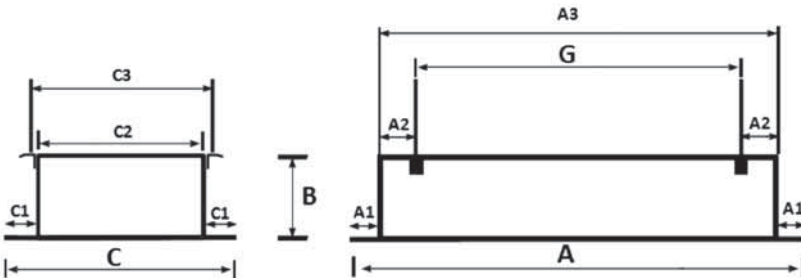
ENDÜSTRİYEL TİP SU VE BUHAR SERPANTİNLİ HAVA PERDELERİ EBAT VE AĞIRLIK TABLOSU

| Cihaz Modeli | A: Genişlik | B: Yükseklik | C: Derinlik | D: Hava Kanalı Genişliği | E: Hava Kanalı Derinliği | F: Hava Kanalı Yüksekliği | G: İki Ayak Arası Mesafe | G1 | G2 | Ağırlık |
|--------------|-------------|--------------|-------------|--------------------------|--------------------------|---------------------------|--------------------------|-----|-----|---------|
| | mm | mm | mm | mm | mm | mm | mm | mm | mm | kg |
| RWH 22 | 1270 | 291 | 306 | 1015 | 76 | 64 | 700 | - | - | 31 |
| LWH 22 | 1270 | 291 | 306 | 1015 | 76 | 64 | 700 | - | - | 31 |
| RWH 23 | 1491 | 291 | 306 | 1236 | 76 | 64 | 920 | - | - | 34 |
| LWH 23 | 1491 | 291 | 306 | 1236 | 76 | 64 | 920 | - | - | 34 |
| KWH 24 | 1259 | 291 | 306 | 1200 | 76 | 64 | 787 | 170 | 447 | 32 |
| KWH 26 | 1663 | 291 | 306 | 1603 | 76 | 64 | 1050 | 250 | 550 | 37 |
| KWH 28 | 2097 | 291 | 306 | 2044 | 76 | 64 | 1190 | 400 | 390 | 48 |
| KWH 83 | 1045 | 366 | 391 | 998 | 92 | 63 | 633 | - | - | 35 |



ENDÜSTRİYEL TİP SU VE BUHAR SERPANTİNLİ HAVA PERDELERİ EBAT VE AĞIRLIK TABLOSU

| Cihaz Modeli | A: Genişlik | B: Yükseklik | C: Derinlik | D: Hava Kanalı Genişliği | E: Hava Kanalı Derinliği |
|--------------|-------------|--------------|-------------|--------------------------|--------------------------|
| | AXWH 25 | 2665 | 921 | 842.8 | 2665 |
| AXWH 30 | 3071 | 850 | 762 | 3071 | 92 |
| AXWH 35 | 3510 | 921 | 841.8 | 3510 | 92 |

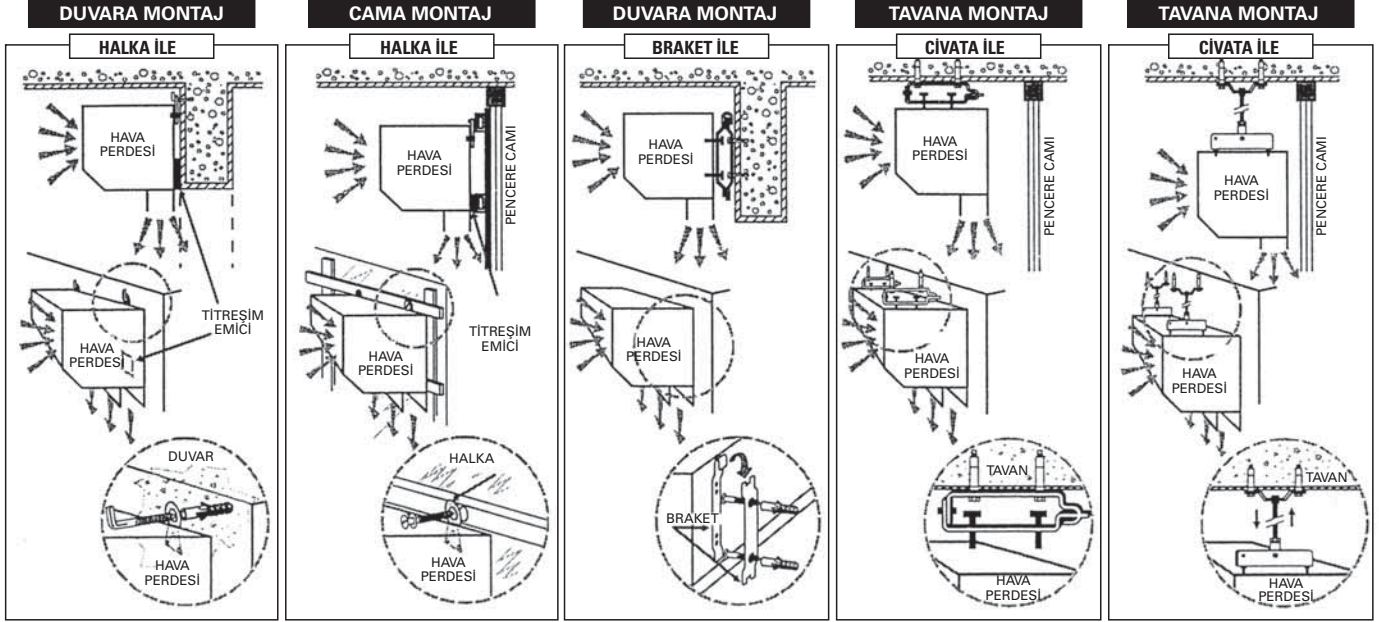


ANKASTRE TİCARİ TİP SU VE BUHAR SERPANTİNLİ HAVA PERDELERİ EBAT VE AĞIRLIK TABLOSU

| Cihaz Modeli | A: Genişlik | A 1 | A 2 | A 3 | B: Yükseklik | C: Derinlik | C 1 | C 2 | C 3 | G: İki Ayak Arası Mesafe | Ağırlık |
|--------------|-------------|-----|-----|------|--------------|-------------|-----|-----|-----|--------------------------|---------|
| | mm | mm | mm | mm | mm | mm | mm | mm | mm | mm | kg |
| RSWH 34 | 1375 | 70 | 100 | 1255 | 225 | 525 | 60 | 405 | 460 | 1055 | 36 |
| RSWH 35 | 1575 | 70 | 100 | 1455 | 225 | 525 | 60 | 405 | 460 | 1255 | 43 |
| RSWH 36 | 1775 | 70 | 100 | 1655 | 225 | 525 | 60 | 405 | 460 | 1455 | 48 |
| RSWH 37 | 1975 | 70 | 100 | 1855 | 225 | 525 | 60 | 405 | 460 | 1655 | 53 |
| RSWH 38 | 2175 | 70 | 100 | 2055 | 225 | 525 | 60 | 405 | 460 | 1855 | 58 |

Yerleştirme Montaj

En sık kullanılan yerleştirme, direkt olarak açıklığın üst kısmına montaj edilmesidir. Bunun için cihazla birlikte 2 adet asma halkası verilmiştir. Eğer duvar ya da metal konstrüksiyon asmaya uygunsa, bu halkalar kolayca montaj için kullanılabilir. Eğer bu yöntemler mümkün değilse, hava perdesini duruma göre uygun gördüğünüz bir konuma monte edebilirsiniz. Bazı asma yöntemleri aşağıda gösterilmiştir. Bahsi geçen açıklığı, hangi model hava perdesi ile perdeleyeceğinizi saptarken, dikkat edilecek iki önemli husus vardır. 1- Kapı genişliği 2- Kapı yüksekliği



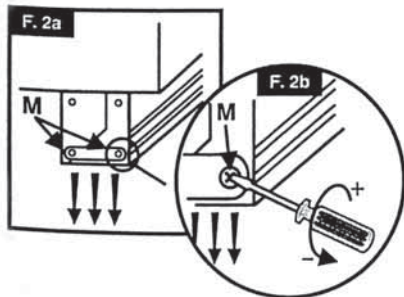
Hava Kanatlarının Ayarlanması

Genel: Düzgün bir hava akışının sağlanması ve hava akışının ayarlanabilmesi için aygıt üzerinde iki çıkış kanadı bulunmaktadır. Hava kanatlarını kullanarak, hava akış açısını döşemeye göre dikey konumdan açıklığı her iki tarafına doğru veya tek bir tarafa doğru 15°'ye kadar ayarlamak mümkündür. Hava kanatları, M vidalarının yardımıyla arzu edilen konumda sabitlenebilir. (F2)

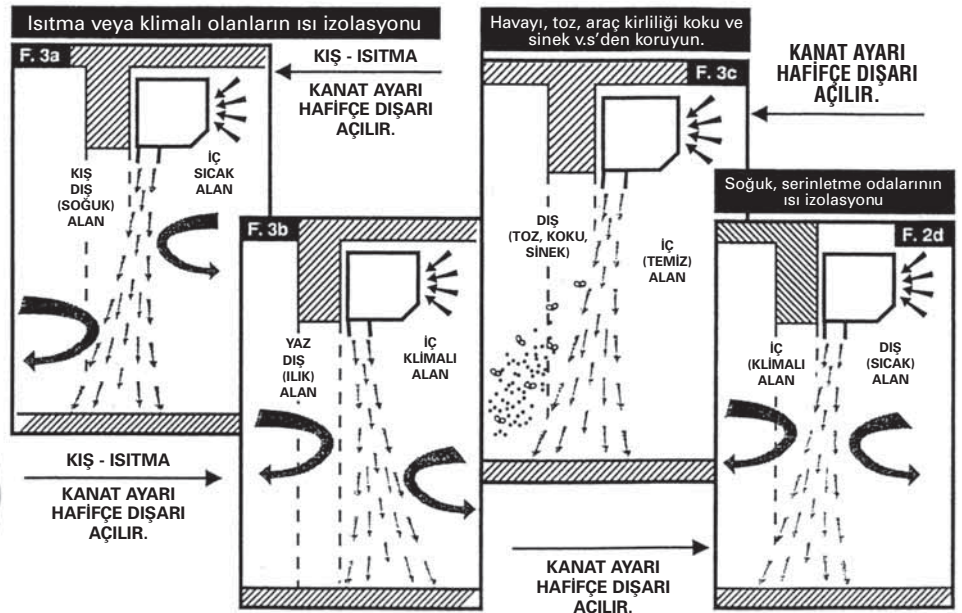
Hava Akışının Ayarlanmasına İlişkin Genel Kurallar

Hava akışı direkt olarak ya da SOĞUK ve TEMİZ OLMAYAN ortama doğru hafif açılı olmalıdır. Hava kanatlarının eğim açısı, iki ortam arasındaki hava akımının hızına bağlı olarak değiştirilebilir.

Not: Kanatların açısının en kolay ve en iyi ayarlama yöntemi, hava akışının gözle görülmesidir. Bu bir parça renkli kurdela şeridini hava çıkış ağzından aşağı sarkıtmak ve kurdela şeridinin hareketini gözlemek suretiyle yapılır.



Hava Akışının Değiştirilmesi İle İlgili Bazı Örnekler





A. YENİKAZANCI MÜHENDİSLİK VE DIŞ TİCARET LTD. ŞTİ.

Yeni Mahalle Mimar Sinan Bulvarı No:122/A Yunusemre / MANİSA

Tel: +90 (236) 237 56 56

GSM: +90 539 765 84 84

www.yenikazanciklima.com

GENEL MÜDÜRLÜK / MERKEZ ANA OFİS VE SHOWROOM

Yeni Mahalle

Mimar Sinan Bulvarı No:122/A

Yunusemre / MANİSA

Tel: +90 (236) 237 56 56

GSM: +90 539 765 84 84

0850 840 09 09

www.yenikazanciklima.com

yenikazanci@yenikazanciklima.com

İZMİR OFİS / MÜHENDİSLİK
Folkart Towers A Kule
K:31 D:3106 Bayraklı / İZMİR

FABRİKA
Kısıkköy / İZMİR

BAKÜ SHOWROOM
Khalili Plaza Ahmad Rajabli
No:19 BAKÜ / AZERBAJCAN
Tel: +994 50 791 84 85
Tel: +994 50 508 63 64